

CIENCIA

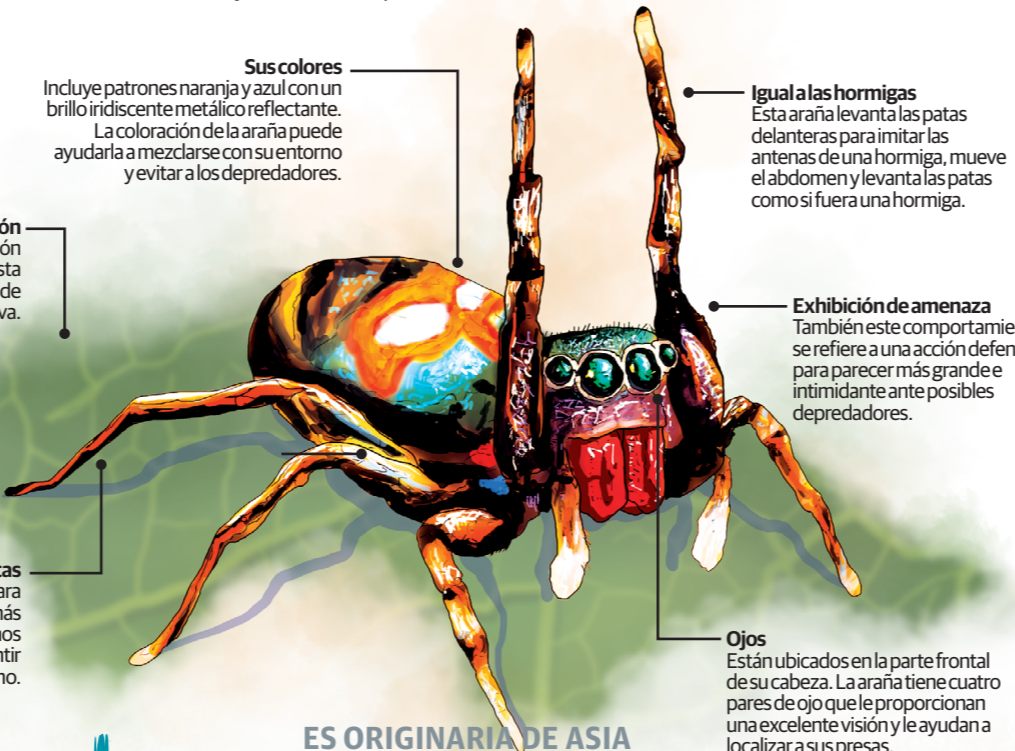
DOS NUEVAS ESPECIES DE TARÁNTULA NATIVAS DE LOS ANDES PODRÍAN ENFRENTARSE A LA EXTINCIÓN. Investigadores de la Universidad de San Francisco de Quito descubrieron dos nuevas especies de tarántulas, *Psalmopoeus cronorachne* y *Psalmopoeus satanas*, las cuales podrían clasificarse en peligro crítico debido a la actividad humana y a la degradación de su entorno.

INFO
GRA
FÍA

Lunes 15. 04. 2024 • LaRazón 23

SILER COLLINGWOODI

Es una especie de araña saltadora que pertenece al género *Siler*. Este género fue descrito por primera vez por Eugène Louis Simon en 1889 y contiene 12 especies, las cuales se encuentran únicamente en Asia.



Sus colores
Incluye patrones naranja y azul con un brillo iridiscente metálico reflectante. La coloración de la araña puede ayudarla a mezclarse con su entorno y evitar a los depredadores.

La vegetación
El color de la vegetación contribuye a que esta especie pueda camuflarse de manera más efectiva.

Patas
Toene 8 que utiliza para caminar y cazar, y además están cubiertas de finos pelos que le ayudan a sentir las vibraciones de su entorno.

Igual a las hormigas
Esta araña levanta las patas delanteras para imitar las antenas de una hormiga, mueve el abdomen y levanta las patas como si fuera una hormiga.

Exhibición de amenaza
También este comportamiento se refiere a una acción defensiva para parecer más grande e intimidante ante posibles depredadores.

Ojos
Están ubicados en la parte frontal de su cabeza. La araña tiene cuatro pares de ojo que le proporcionan una excelente visión y le ayudan a localizar a sus presas.

ES ORIGINARIA DE ASIA

Descubren nueva especie de araña que utiliza el mimetismo a la perfección

Gráficos **Julio Loyola** y **Roberto Alvarado**

UNA INVESTIGACIÓN publicada en la revista *iScience* reveló que una nueva, colorida y diminuta especie de araña saltadora ha desarrollado dos estrategias para evitar ser víctima de los depredadores. Esta criatura que mide apenas unos 8 milímetros fue bautizada como *Siler collingwoodi* y el secreto de su supervivencia es una combinación de camuflaje y mimetismo de movimiento perfecto, que dependiendo de la situación, esta pequeña araña se camufla como si fuera una hoja o imita el andar de las hormigas. A diferencia de las típicas arañas que imitan a las hormigas, esta especie tiene una coloración corporal brillante en su cuerpo, la cual desde la perspectiva humana parece mezclarse bien con las plantas de su entorno y con respecto a la imitación, la pequeña araña levanta sus patas delanteras para dar la impresión de que son antenas y balancea las patas a la vez que mueve su abdomen para imitar el caminar de una hormiga. El objetivo de este espectáculo de la naturaleza no es otro que disuadir a los depredadores potenciales que saben que las arañas pueden poseer defensas espinosas y mandíbulas venenosas.

ALIMENTACIÓN
Si bien la dieta específica de esta especie aún no se conoce del todo, se sabe que las arañas saltadoras son generalmente carnívoras.

Se alimenta de larvas de hormigas y de hormigas adultas. También se ha observado que se alimenta de otros insectos pequeños.



110
Familias de arañas han sido reconocidas por los taxónomos

HÁBITAT
Se encuentra comúnmente en bosques tropicales y subtropicales.



También se sabe que la araña habita en jardines, parques y otras áreas urbanas, particularmente en áreas con abundante vida vegetal.

REPRODUCCIÓN

La reproducción de la araña *Siler collingwoodi* involucra un proceso de cortejo y apareamiento.



1 El cortejo
Los machos realizan una danza para atraer a las hembras, moviendo sus patas y abdomen de manera rítmica.



2 La respuesta
Si la hembra está interesada, permitirá que el macho se acerque y se aparee con ella.



3 Después de la cópula
La hembra pondrá huevos en un saco de seda, que protegerá y llevará consigo hasta que los huevos eclosionen.



4 Nacimiento
Las crías emergerán como pequeñas arañas y permanecerán con su madre durante un corto periodo de tiempo antes de dispersarse y comenzar sus propias vidas.

Los casos de mimetismo afectan principalmente la percepción visual, sin embargo, pueden presentarse también como mimetismo olfativo, eléctrico, táctil o auditivo.

UBICACIÓN

Especie de araña saltarina originaria de Asia, concretamente de las regiones del sur de China, Taiwán y Japón.



Fue descubierta por primera vez en cuatro regiones del sur de Hainan.