

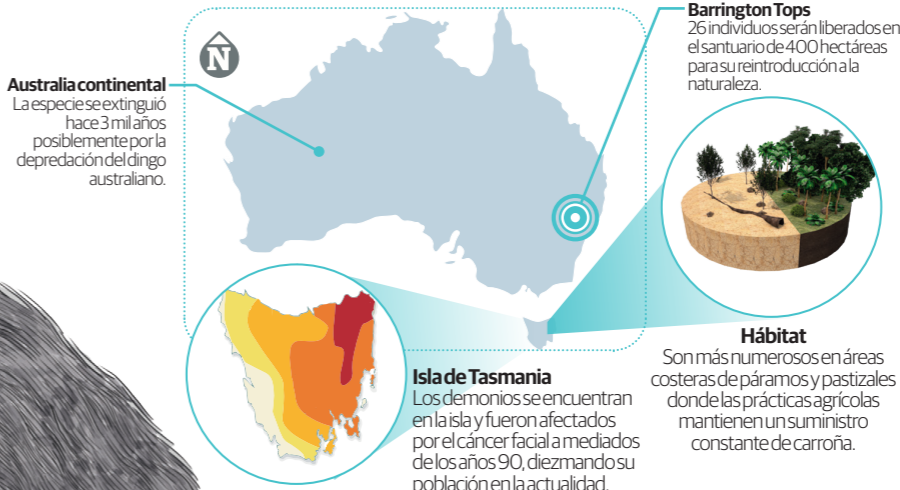
CIENCIA

PARA ROS DE VIDUA ENGAÑANA OTRAS AVES. Científicos de la Universidad de Cambridge y de la Universidad de Ciudad del Cabo descubrieron que sus crías han evolucionado para imitar a las de sus anfitriones y asegurar su comida en la primera etapa de vida, el cuco común engaña a otras especies durante la anidación imitando la forma de sus huevos.

DISTRIBUCIÓN Y REINTRODUCCIÓN

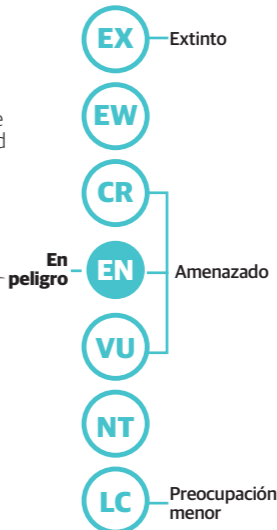
Actualmente el *Sarcophilus harrisii* se encuentra solo en Tasmania, aunque la evidencia fósil sugiere que alguna vez ocupó gran parte del continente australiano.

■ Primer reporte de cáncer facial (1996) ■ 2005 ■ 2010 ■ 2015



CONSERVACIÓN

La especie se encuentra en peligro según la lista roja de la Unión Internacional para la Conservación de la Naturaleza.



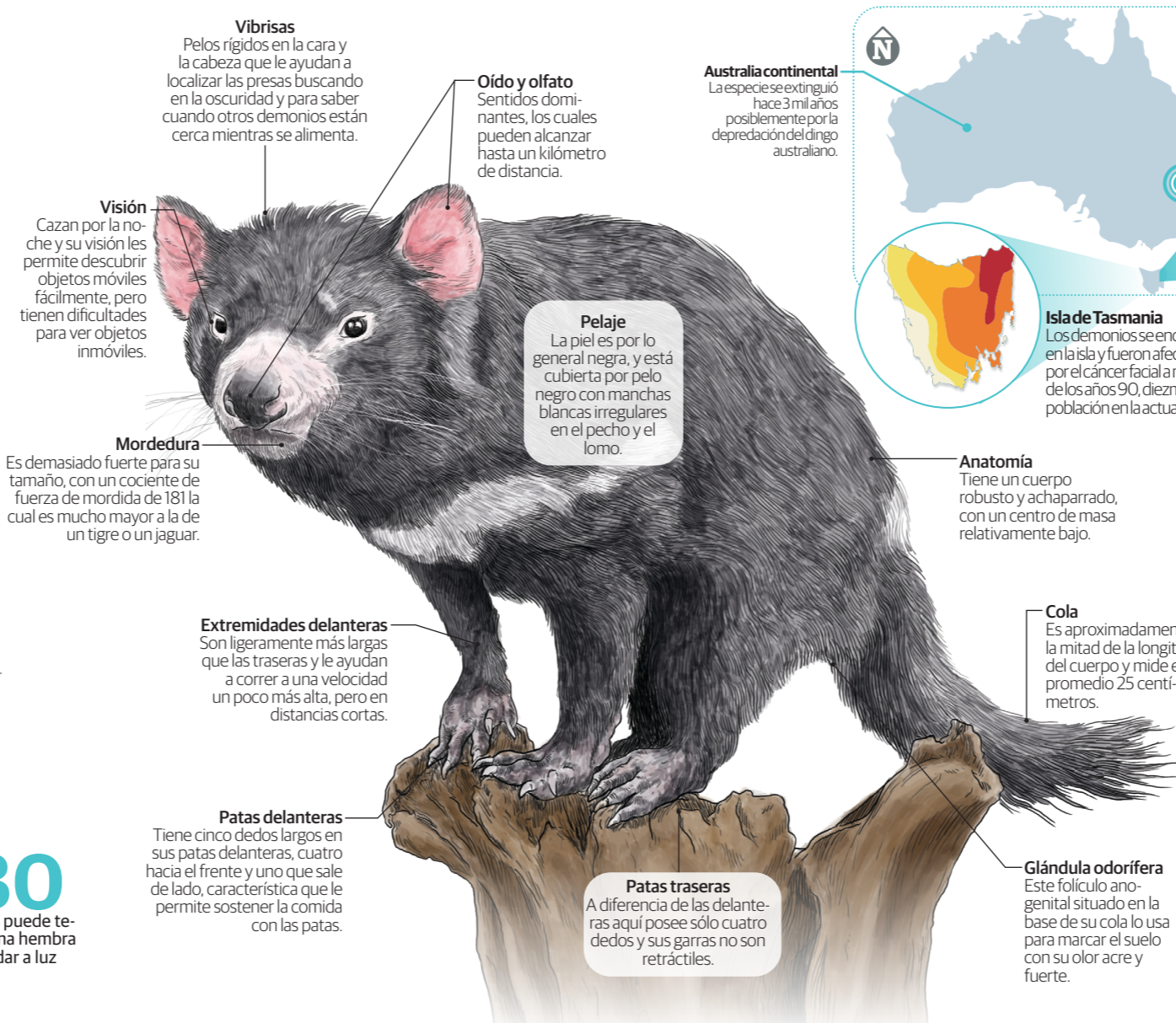
ALIMENTACIÓN

Puede cazar presas de hasta el tamaño de un canguro pequeño, pero por lo general son oportunistas y se alimentan de carroña.



SARCOPHILUS HARRISII

En la actualidad es el marsupial carnívoro de mayor tamaño existente luego de la extinción del lobo marsupial, se caracteriza por su olor fétido y por su grito fuerte e inquietante.



30
Crías puede tener una hembra al dar a luz

CÁNCER FACIAL, UNA DE LAS PRINCIPALES AMENAZAS DE LA ESPECIE

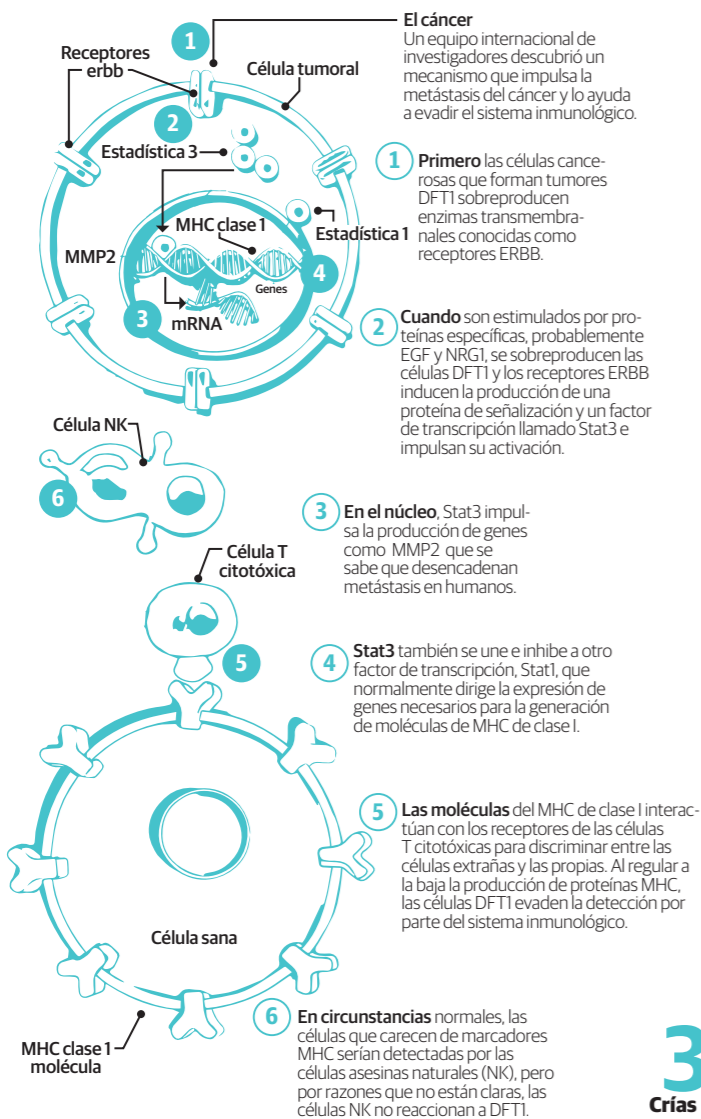
El demonio de Tasmania regresa a Australia por primera vez en 3 mil años

Gráficos **C. Alejandro Sánchez, Ismael F. Mira, Roberto Alvarado y Luisa Ortega**

MÁS DE 20 EJEMPLARES fueron liberados en un santuario de 400 hectáreas en Barrington Tops, al norte de Sidney y la especie regresó por primera vez en 3 mil años, después de que se extinguieron en aquella región por lo que Aussie Ark, una organización de conservación de animales en Australia y una coalición de otros grupos similares llevó a cabo un esfuerzo histórico para devolver al demonio de Tasmania a Australia continental. Hoy en día, la especie está clasificada como en peligro de extinción y en la actualidad, alrededor de 25,000 ejemplares viven en libertad, en comparación con los 150,000 que había antes de que la especie fuera golpeada por una grave forma de cáncer contagioso en la década de 1990. Entre las hipótesis que se manejan sobre su extinción existe la teoría de que fueron aniquilados por manadas de dingos.

CÁNCER

Es víctima desde 1996 de una enfermedad que provoca tumores faciales, la afección termina en muerte casi en el 100% de los casos.



COMPARATIVO

Entre el marsupial de Australia y el tlacuache.

