

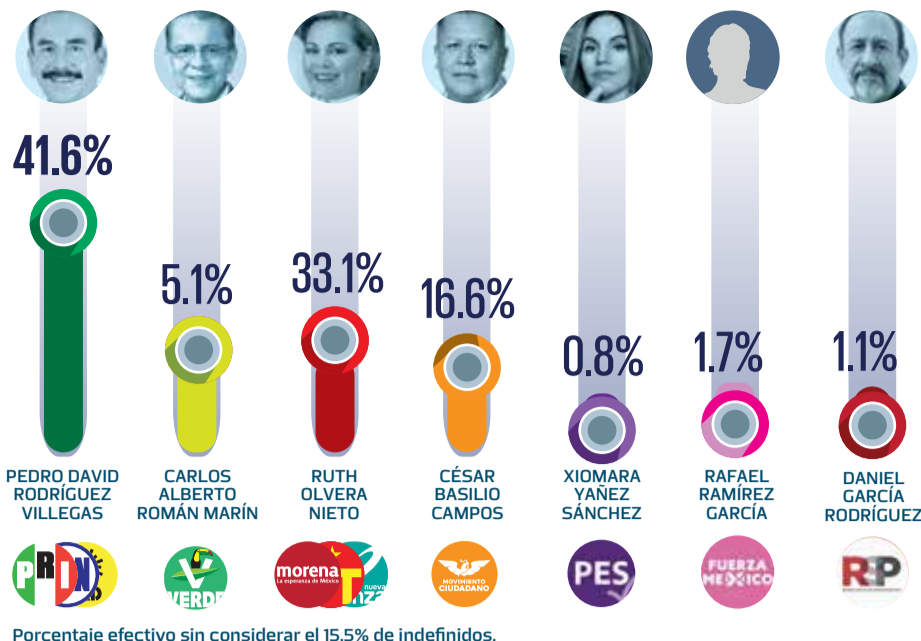
RUTA 2021

IV/V | MIÉRCOLES 19/05/2021 | HERALDODEMEXICO.COM.MX



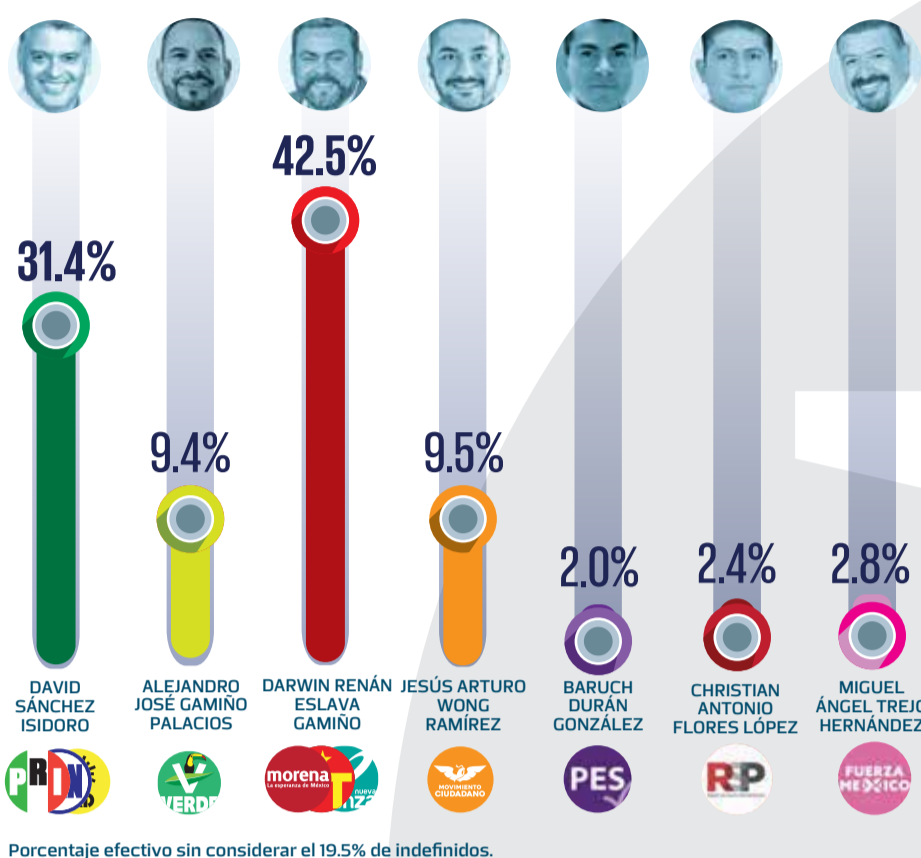
ATIZAPÁN DE ZARAGOZA

PEDRO RODRÍGUEZ, FAVORITO EN ENCUESTA



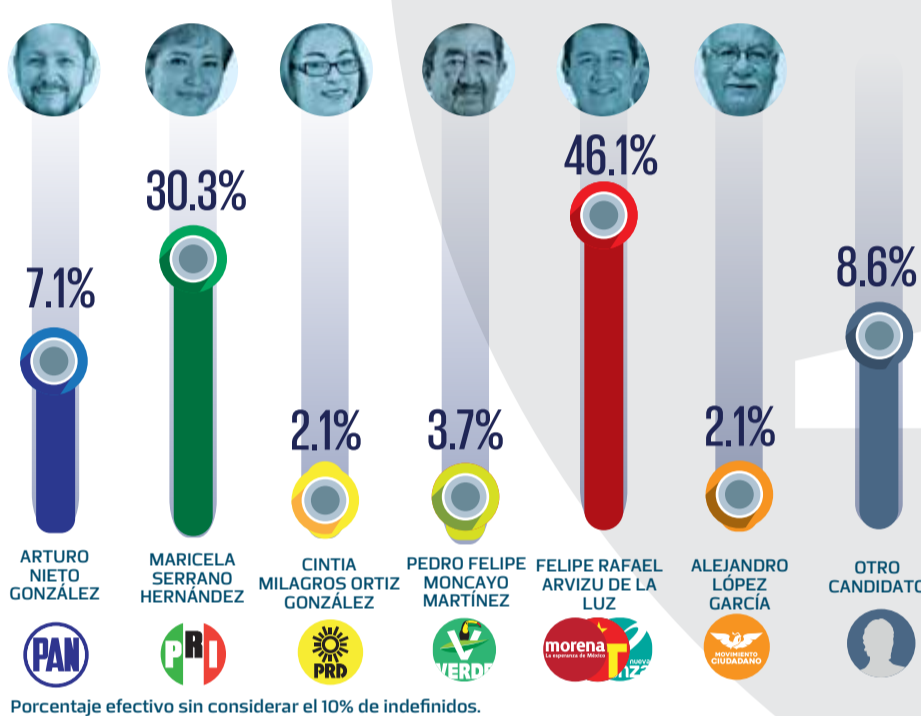
COACALCO DE BERRIOZÁBAL

DARWIN ESLAVA SE CONSOLIDA PARA SEGUNDO PERIODO



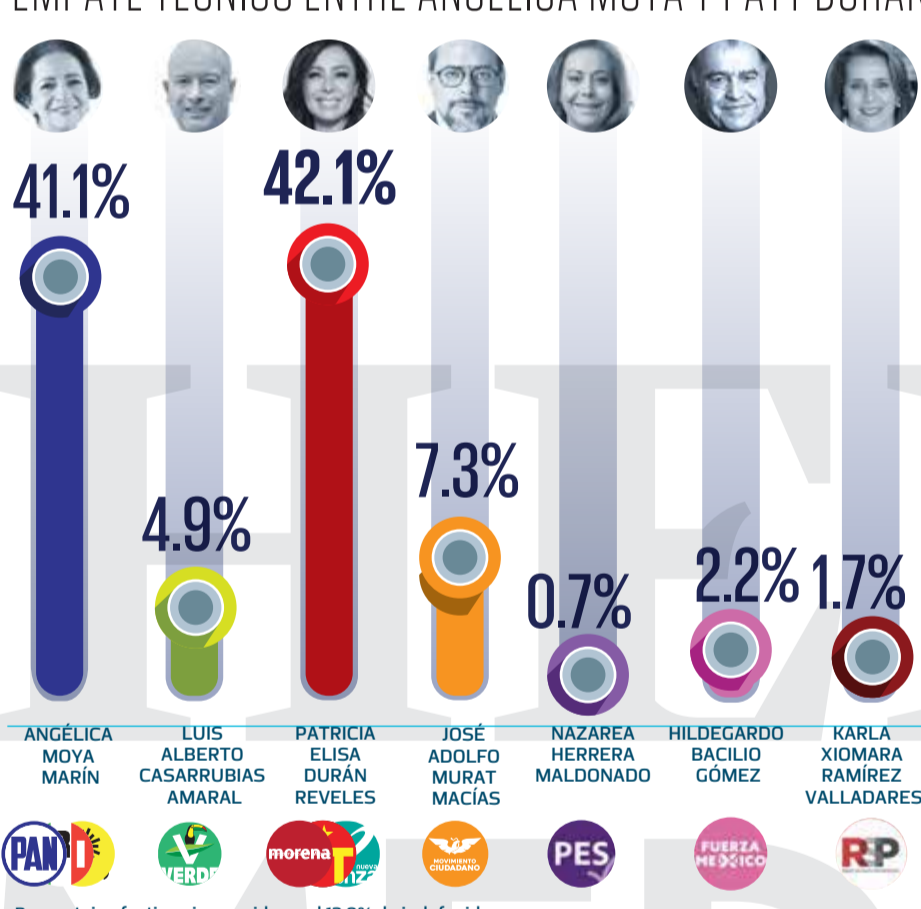
IXTAPALUCA

ARVIZU AVENTAJA A MARICELA SERRANO



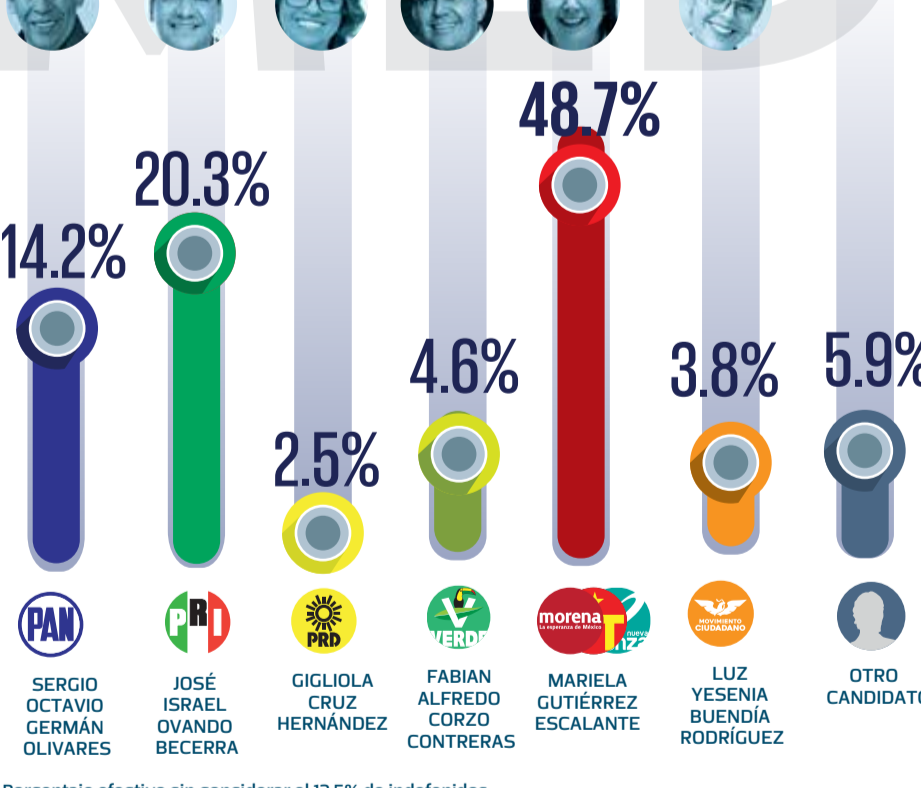
NAUCALPAN DE JUÁREZ

EMPATE TÉCNICO ENTRE ANGÉLICA MOYA Y PATY DURÁN



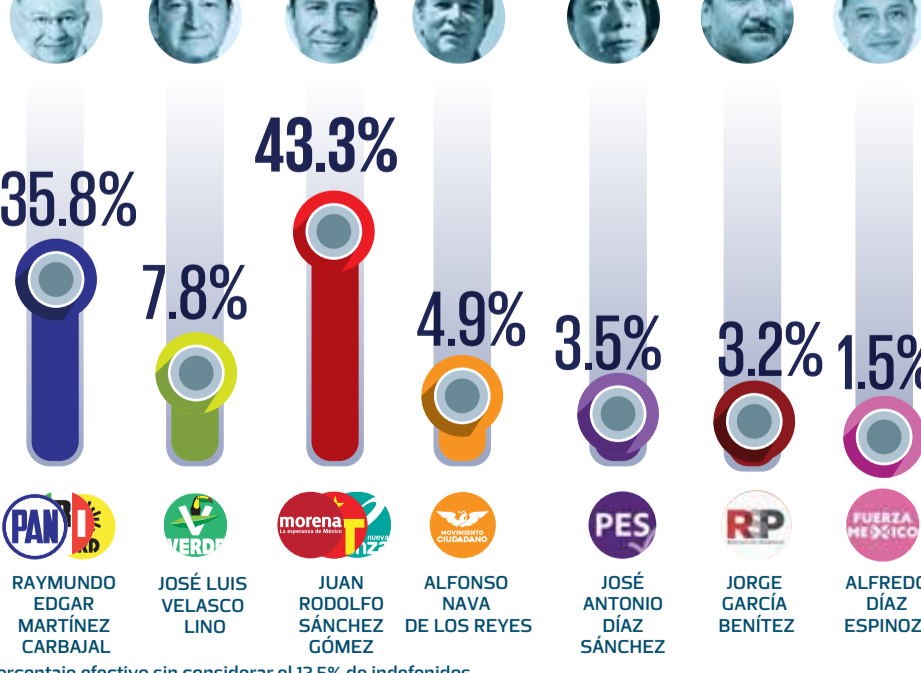
TECÁMAC

MARIELA GUTIÉRREZ GANARÍA SI HOY FUERAN LAS ELECCIONES



TOLUCA

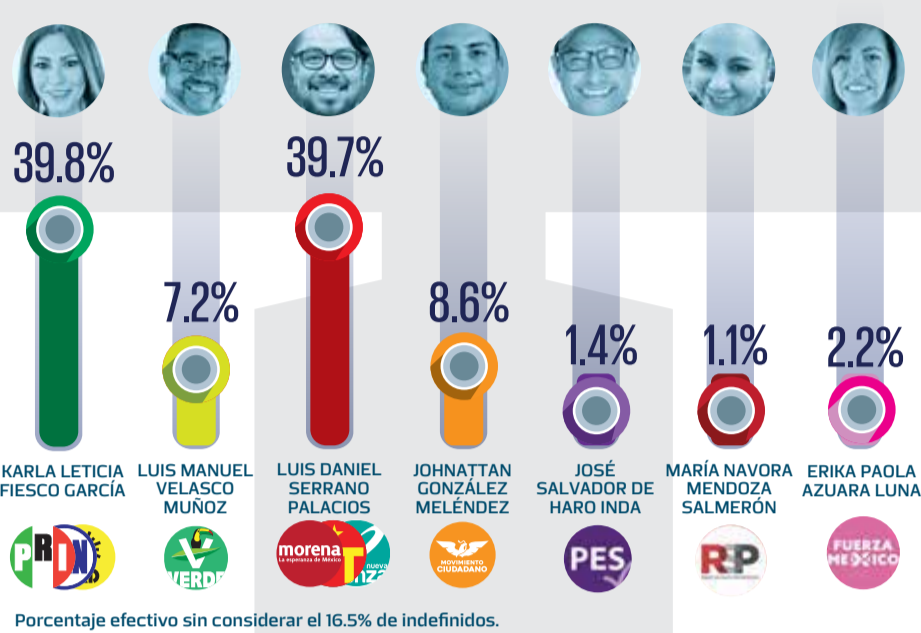
SIGUE EL FRENTE MORENA, CON JUAN RODOLFO



SI HOY FUERAN LAS ELECCIONES A ALCALDÍAS DEL ESTADO DE MÉXICO Y ÉSTAS FUERAN LAS COALICIONES, ¿POR QUIÉN VOTARÍA?

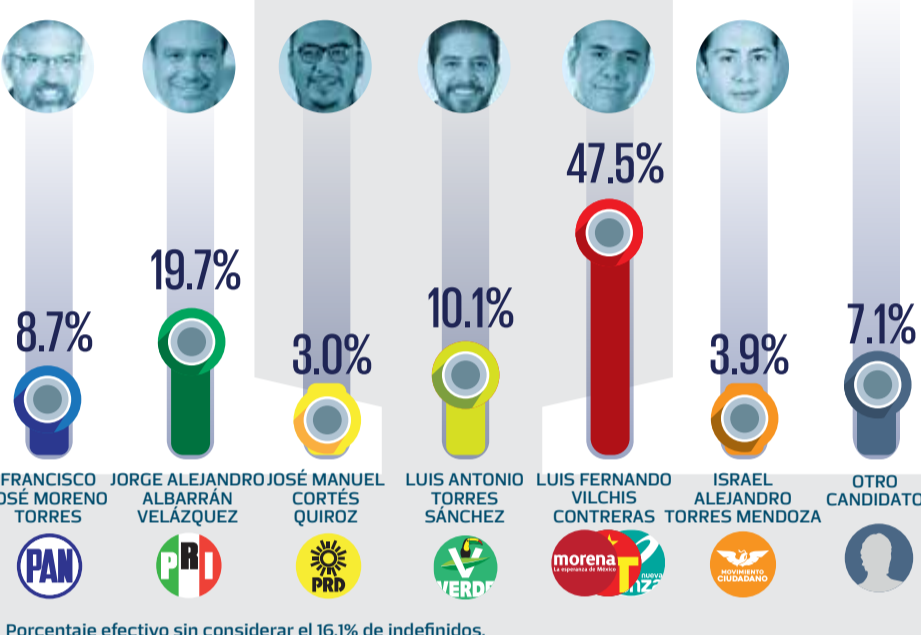
CUAUTILÁN IZCALLI

EMPATE TÉCNICO ENTRE SERRANO Y FIESCO



ECATEPEC DE MORELOS

VILCHIS LIDERA TENDENCIAS CON HOLGADA VENTAJA



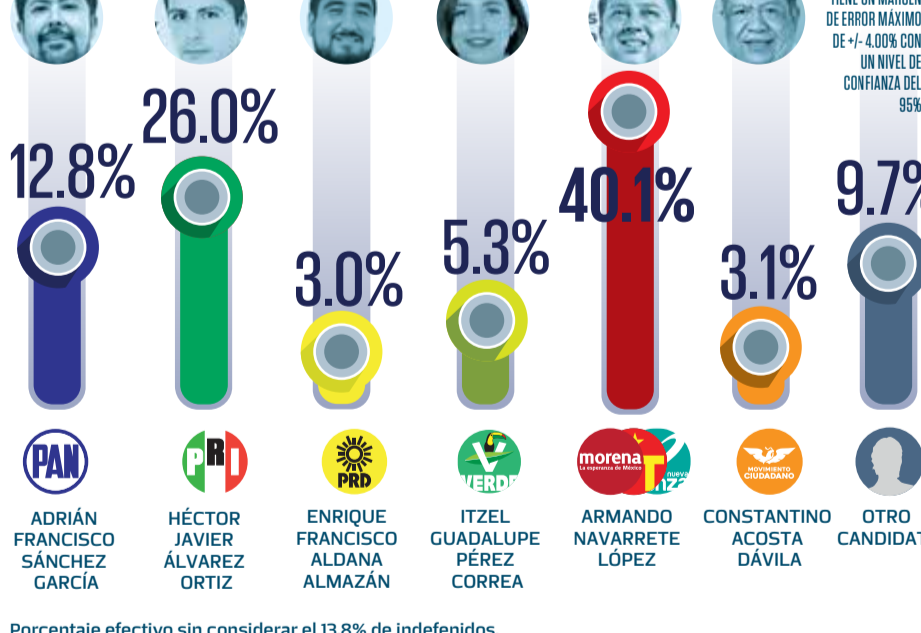
NEZAHUALCÓYOTL

BATALLA REÑIDA ENTRE CERQUEDA Y ZEPEDA



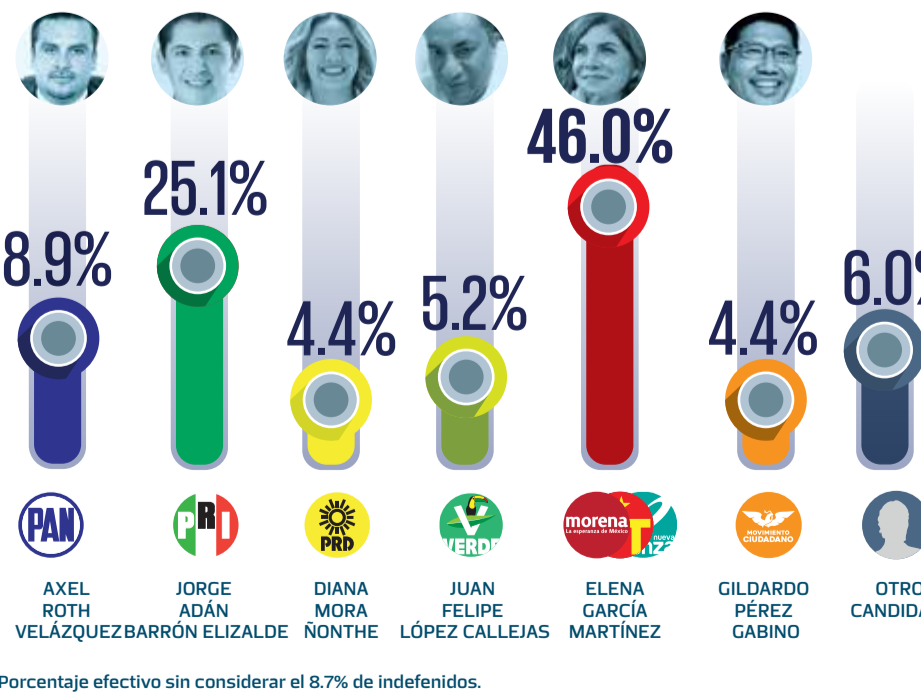
NICOLÁS ROMERO

SE PERFILES ARMANDO NAVARRETE PARA SEGUNDA GESTIÓN



TULTITLÁN

FAVORECEN TENDENCIAS ELECTORALES A ELENA GARCÍA



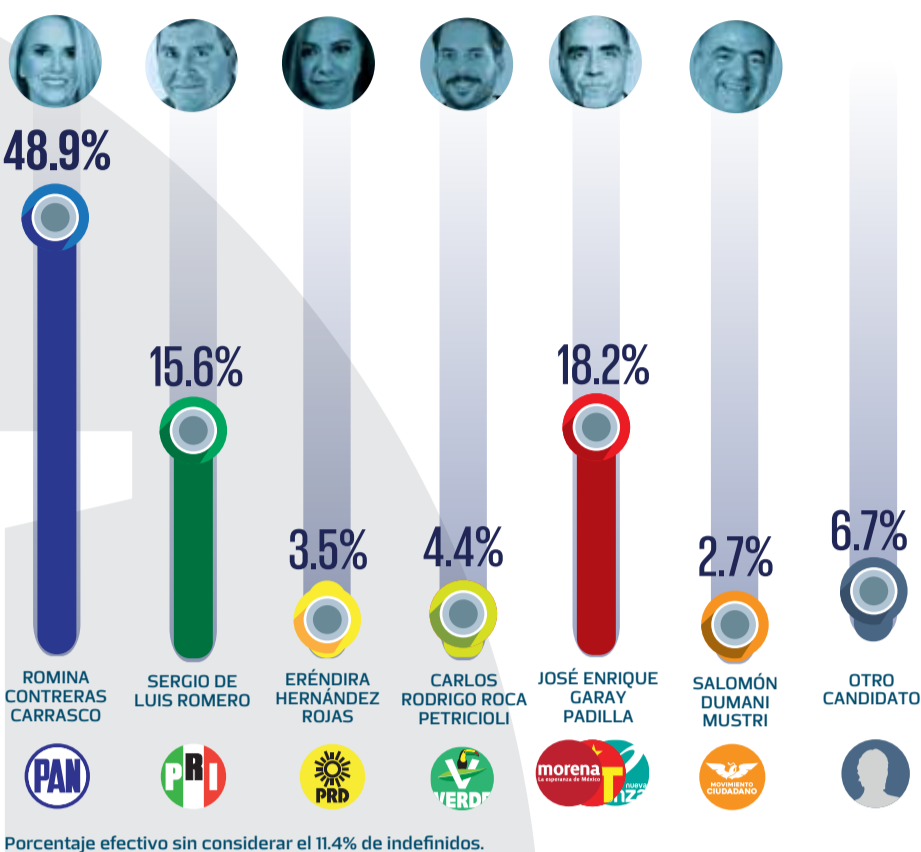
CHIMALHUACÁN

XÓCHITL FLORES COMPLICA REELECCIÓN DE JESÚS TOLENTINO



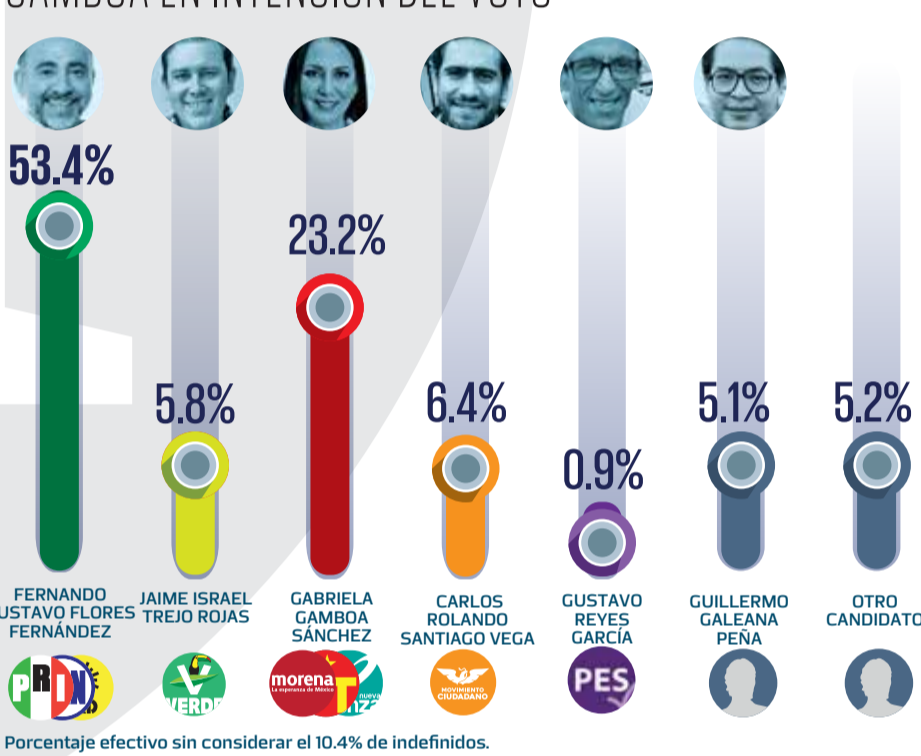
HUIXQUILUCAN

ROMINA SUPERA A CONTRINGANTES POR MÁS DE 30 PUNTOS



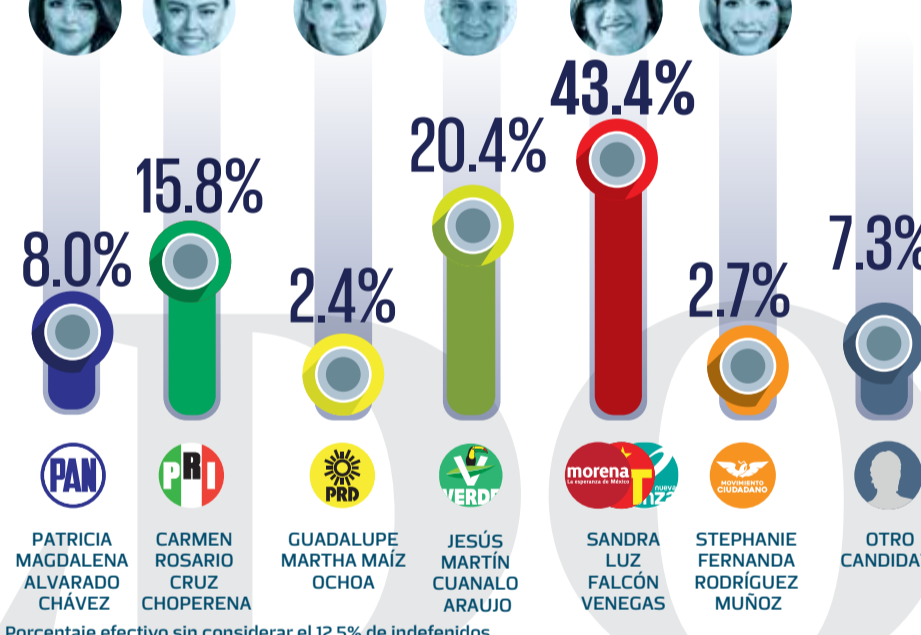
METEPEC

FERNANDO FLORES SUPERA A GABY GAMBOA EN INTENCIÓN DEL VOTO



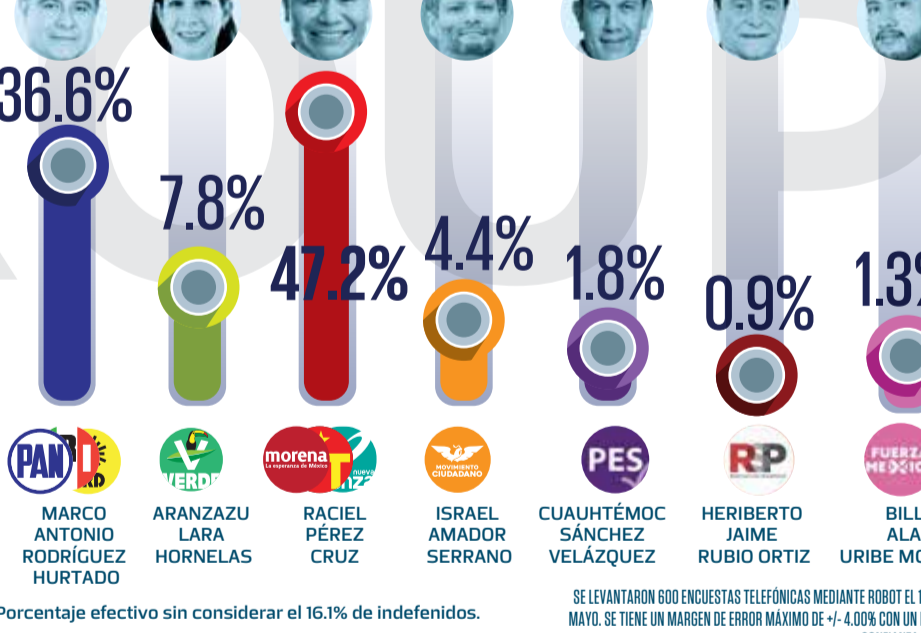
TEXCOCO

SANDRA LUZ FALCÓN AFIANZA PREFERENCIAS ELECTORALES



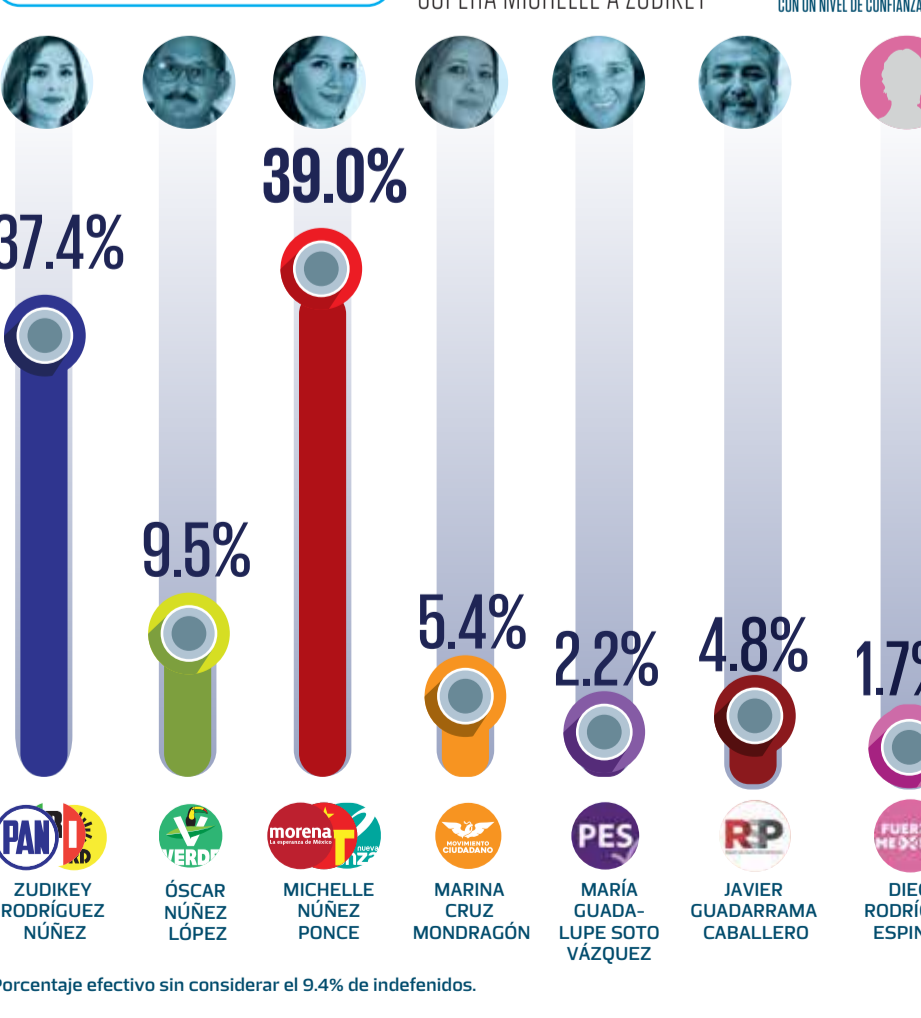
TALNEPANTLA DE BAZ

RACIEL PREDOMINA INTENCIÓN DEL VOTO



VALLE DE BRAVO

CON ESTRECHO MARGEN, SUPERA MICHELLE A ZUDIKEY



CASA ENCUESTADORA: Opinión Pública, Marketing e Imagen / Diseño y análisis de resultados: Social Research Solutions, SA de CV

METODOLOGÍA: Encuestas telefónicas con robot, enviando preguntas con mensaje pregrabado que contesta al entrevistado en su teclado telefónico marcando opciones.

UNIVERSO: Muestras representativas en 17 municipios del Edomex (hombres y mujeres mayores de 18 años con teléfonos fijos en sus hogares y teléfonos celulares).

MUESTREO: Se levantaron 600 encuestas telefónicas mediante robot por municipio, y el margen estadístico de error máximo en los estudios es de +/- 4.00%, con un nivel de confianza de 95%.

FECHA DE LEVANTAMIENTO: Los estudios de la encuesta fueron llevados a cabo del 11 al 15 de mayo de 2021, con muestreos representativos por municipio.