

CIENCIA

DESCUBREN FÓSIL DE PEZ QUE VIVIÓ EN LA ÉPOCA DE LOS DINOSAURIOS. EN MÉXICO. Científicos de la UNAM hallaron el fósil en una cantera conocida como El Chango, ubicada en Chiapas, tras el análisis encontraron que data de hace 95 millones de años, por lo que se dice que esta especie vivió a la par de los dinosaurios.

ES LA SEGUNDA ESPECIE HALLADA EN LOS ÚLTIMOS 80 AÑOS EN LA REGIÓN

Descubren nueva especie de ave en los bosques nubosos de Papúa

Gráficos **Ismael F. Mira, Roberto Alvarado y Luisa Ortega**

PAPÚA OCCIDENTAL, en Indonesia, conserva una de las zonas de acceso sumamente complicada y menos explorada del mundo, región que se cree que alberga una diversidad biológica aún desconocida para la comunidad científica; en esta parte del mundo con bosques nubosos fue descubierta la nueva especie de pájaro del género *Melanocharis*; el hallazgo fue realizado por inves-

tigadores del Museo Nacional de Ciencias Naturales de España. La especie fue llamada científicamente *Melanocharis citreola*, y se informó que se alimenta principalmente de frutos pequeños y es una de las dos únicas especies descritas en Nueva Guinea en los últimos 80 años, luego de la descripción del mielero de Carlota, *Melipotés carolae*, hallado en las montañas Foja en el año 2005.

REPRODUCCIÓN

El apareamiento generalmente es precedido por un cortejo. En la mayoría de las especies los padres cuidan a los huevos y su eclosión.

Cortejo y apareamiento

Puede involucrar el canto de canciones especiales o alguna exposición visual. Por ejemplo, un ave puede abrir y mostrar las plumas de su cola o hacer una danza.



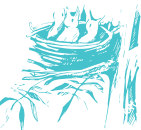
Construcción del nido e incubación

El nido puede ser una pequeña hendidura en el suelo o puede ser muy elaborado y después los mantienen calientes mientras el embrión continúa su desarrollo dentro.



Crías

Los padres deben proteger y alimentar a las crías inmaduras por semanas o incluso meses.



Cuidado de los padres

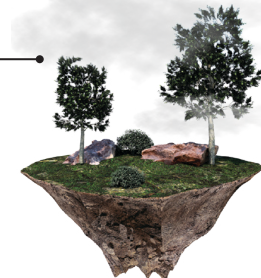
A menudo, ambos padres comparten tareas como la defensa del territorio y del nido, la incubación y la alimentación de las crías.



HÁBITAT

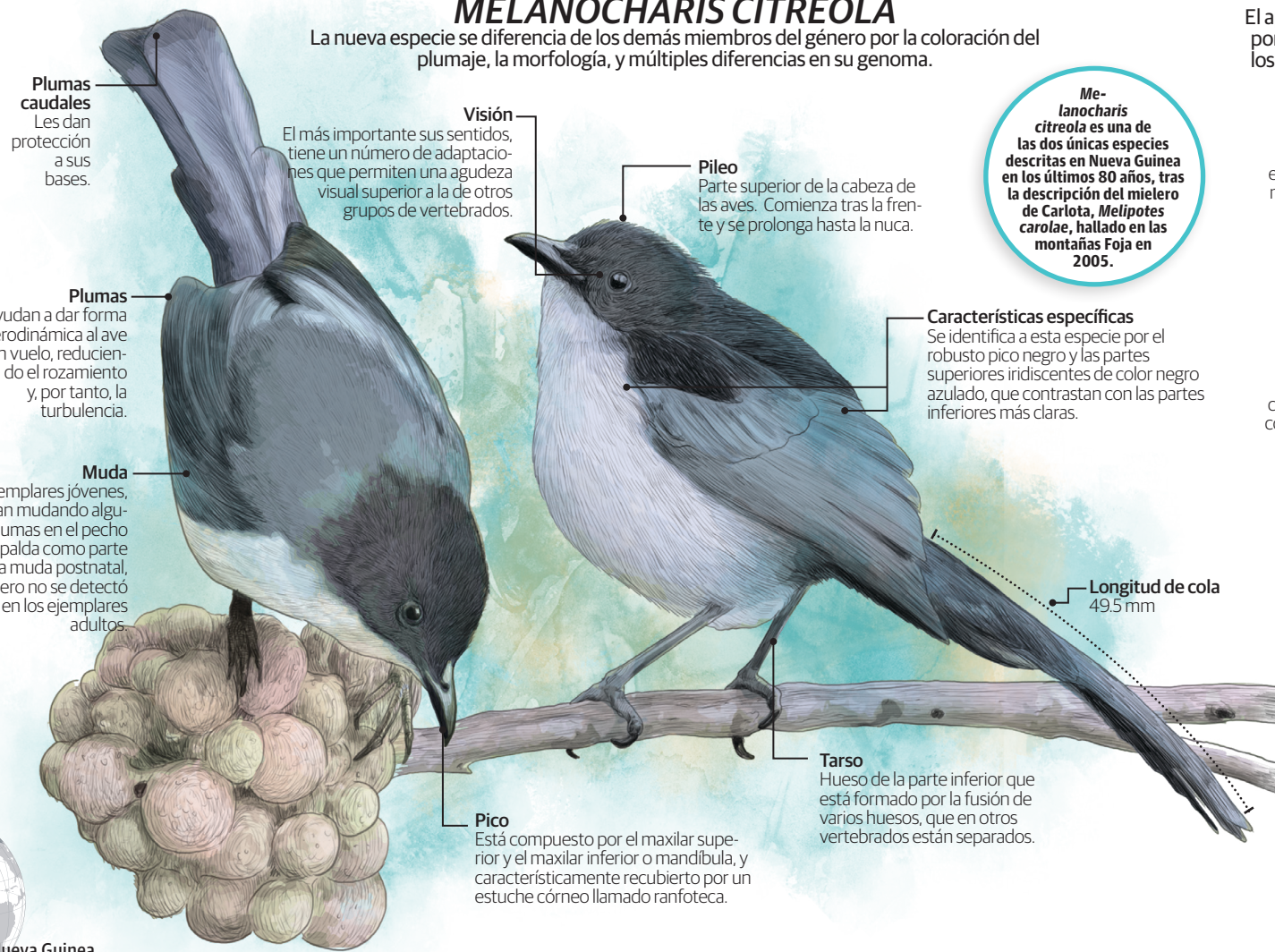
Esta ave reside en bosques nubosos con abundancia de helechos, musgos y líquenes terrestres.

Bosque nuboso



MELANOCHARIS CITREOLA

La nueva especie se diferencia de los demás miembros del género por la coloración del plumaje, la morfología, y múltiples diferencias en su genoma.



Plumas caudales
Les dan protección a sus bases.

Visión

El más importante sus sentidos, tiene un número de adaptaciones que permiten una agudeza visual superior a la de otros grupos de vertebrados.

Pileo

Parte superior de la cabeza de las aves. Comienza tras la frente y se prolonga hasta la nuca.

Plumas

Ayudan a dar forma aerodinámica al ave en vuelo, reduciendo el rozamiento y, por tanto, la turbulencia.

Muda

Los ejemplares jóvenes, estaban mudando algunas plumas en el pecho y la espalda como parte de una muda postnatal, pero no se detectó muda en los ejemplares adultos.

Melanocharis citreola es una de las dos únicas especies descritas en Nueva Guinea en los últimos 80 años, tras la descripción del mielero de Carlota, *Melipotés carolae*, hallado en las montañas Foja en 2005.

Características específicas

Se identifica a esta especie por el robusto pico negro y las partes superiores iridiscentes de color negro azulado, que contrastan con las partes inferiores más claras.

Longitud de cola
49.5 mm

Tarso

Hueso de la parte inferior que está formado por la fusión de varios huesos, que en otros vertebrados están separados.

Pico

Está compuesto por el maxilar superior y el maxilar inferior o mandíbula, y característicamente recubierto por un estuche córneo llamado ranfoteca.

ESTUDIO

Las montañas Kumawa están deshabitadas por humanos, por lo que la región no ha sido tan explorada.



Exploración

Los científicos comenzaron las investigaciones por primera vez las montañas Kumawa durante una breve visita en noviembre de 2014, en la que observaron aves a 1,100 y 1,200 metros sobre el nivel del mar.



Hábitat forestal

La expedición duró 4 días y los investigadores utilizaron redes de niebla y observaciones visuales.



Observación

Durante el último día de la exploración observaron y capturaron un ave macho que identificaron como miembro de un taxón no descrito en el género *Melanocharis* Slater, 1858, que parecía coincidir sólo con observaciones anteriores de 1994 en las montañas Fakfak.



Hallazgo

Para estudiar más a fondo y obtener más especímenes volvieron a los Kumawas para una expedición más larga en 2017, en la que capturaron a tres individuos más del pájaro de bayas *Melanocharis* no descrito.

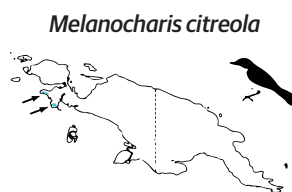


Análisis filogenéticos

Fueron basados en datos genómicos presentados con los que confirmaron que los especímenes de Kumawa representan una nueva especie no descrita en este género, endémica de Nueva Guinea.

DISTRIBUCIÓN

Habita en las inaccesibles montañas de Nueva Guinea y los mapas representan los rangos de distribución de todos los miembros conocidos del género *Melanocharis*.



Nueva Guinea

