

SE ENCUENTRA EN FASE PRECLÍNICA CON RATONES DE EXPERIMENTACIÓN

Investigadores descubren fármaco eficiente en el tratamiento de asma alérgica

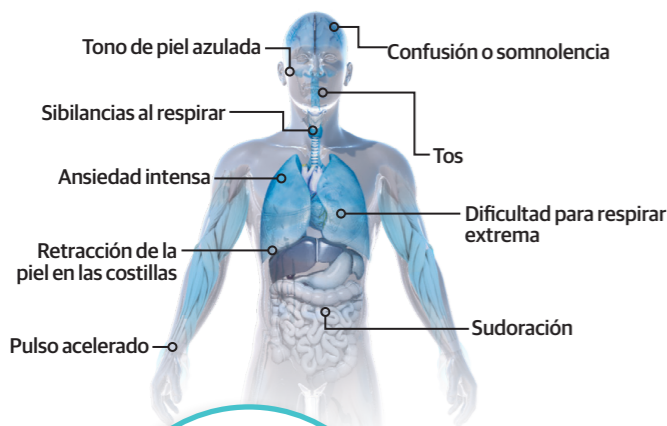
Gráficos **Roberto Alvarado** y **Luisa Ortega**

CIENTÍFICOS DEL Grupo de Cáncer de Pulmón y Enfermedades Respiratorias del Centro de Investigación Biomédica de La Rioja, en España, descubrió un fármaco específico con el que el tratamiento del asma alérgico podría tratarse con éxito, el medicamento está siendo probado en ratones de experimentación, según el estudio publicado recientemente por el Gobierno municipal de La Rioja se demostró que el tratamiento de los ratones asmáticos con un fármaco específico para el IGF1R cura el asma inducida revirtiendo la mayoría de los síntomas asmáticos, como la secreción de moco, la hiperreactividad en las vías aéreas, la presencia de leucocitos de tipo eosinófilo y otros síntomas de inflamación pulmonar.

te por el Gobierno municipal de La Rioja se demostró que el tratamiento de los ratones asmáticos con un fármaco específico para el IGF1R cura el asma inducida revirtiendo la mayoría de los síntomas asmáticos, como la secreción de moco, la hiperreactividad en las vías aéreas, la presencia de leucocitos de tipo eosinófilo y otros síntomas de inflamación pulmonar.

SÍNTOMAS

Esta enfermedad puede causar dificultad para respirar, dolor de pecho, tos o sibilancias. En algunos casos, los síntomas pueden exacerbarse.



El ácaro del polvo doméstico es omnipresente en los hábitats humanos y es un factor importante que subyace al asma alérgica. Entre 65 y 130 millones de personas en todo el mundo son sensibles a ellos.

EL ESTUDIO

La investigación está realizada en un modelo preclínico de ratones de experimentación y en este estudio demuestran que es posible tratar el asma usando una proteína relacionada con el receptor de la insulina, denominada IGF1R.

Ácaros

A los ratones se les indujo el asma alérgico durante un mes mediante el uso de extracto de ácaros, una de las sustancias más alergénicas que existen en el ámbito doméstico.

1

El objetivo

Los científicos querían determinar si la orientación terapéutica de la proteína mejora la inflamación alérgica de las vías respiratorias en un modelo de asma.

2

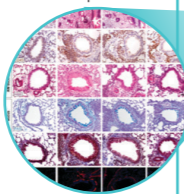
Primer paso

Los ratones de prueba fueron inducidos a el asma durante cuatro semanas.

4

IGF1R

Al estudiar la proteína se informó que el gen juega un papel relevante en el inicio de la respuesta inflamatoria y que el gen IGF1R dirigido a ratones atenúa la inflamación alérgica de las vías respiratorias.



Los ratones también fueron inyectados intraperitonealmente (ip) con IGF1R inhibidor de tirosina quinasa.

3

El asma en los ratones

Los pulmones de los ratones desafiados con extracto de ácaros exhibieron un aumento significativo en los niveles de las vías respiratorias, mostrando eosinofilia e inflamación alérgica.

5

Resultado

Al ser tratados con el inhibidor de tirosina quinasa (NVP) todos los síntomas inducidos, fueron contrarrestados.

10 Por ciento es la incidencia del asma en la población general

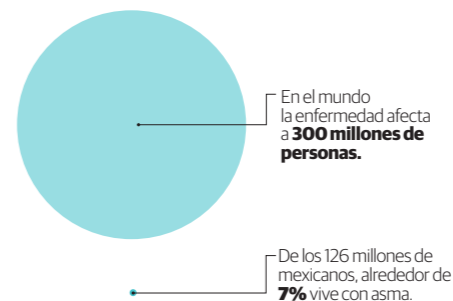
DETONANTES

Algunas de las sustancias, aromas, actividades o cosas de la vida diaria pueden provocar episodios de asma.



EN MÉXICO

De acuerdo con datos de la Secretaría de Salud de nuestro país el 80 por ciento de adultos que padecen asma, manifestaron síntomas desde los primeros cinco años de vida.



TRATAMIENTO

Consiste en aprender a reconocer los factores desencadenantes para asegurarse que los medicamentos mantienen los síntomas bajo control.

Medicamentos a largo plazo

Generalmente se toman a diario, son fundamentales para un tratamiento contra el asma, la mantienen controlada de manera permanente y disminuyen la probabilidad de que se presente un ataque de asma.



Medicamentos de alivio rápido

Se utilizan según sea necesario para el alivio rápido y a corto plazo de los síntomas durante un ataque de asma.



Termoplastia bronquial

Este tratamiento se utiliza para pacientes con asma grave que no mejora con los corticosteroides inhalados o con otros medicamentos para el asma a largo plazo.



Enfoque gradual

Debe ser flexible y basarse en los cambios ocurridos en los síntomas. El médico debe preguntar sobre los síntomas en cada visita.



Plan de acción

Colaboración con el médico para elaborar un plan de acción que detalle por escrito cuándo tomar ciertos medicamentos o cuándo aumentar o disminuir la dosis de medicamentos de acuerdo con los síntomas.



TIPOS DE ASMA

Existen varios tipos y cada uno tiene sus propios detonantes.

Alérgico

Reacción a los alérgenos, es frecuentemente heredado. Empieza a presentarse en la infancia o en la adolescencia.

No alérgico

Por lo contrario, no es causado por alérgeno. Ocurre con más frecuencia después de una enfermedad viral del tracto respiratorio y casi siempre se presenta en la edad adulta.

Mixto

Consiste en la combinación de una alta sensibilidad a estímulos no específicos como armas o humo de tabaco. La forma mixta se da principalmente en los adultos.

CIENCIA

CIENCIA
razon.com.mx

INFO
GRA
FIA

EL CORAZÓN RESPONDE PARA LIMITAR EL DAÑO PRODUCIDO TRAS UN ATAQUE CARDÍACO. Científicos del Instituto de Investigación Cardíaca Victor Chang, en Australia, descubrieron una importante respuesta protectora en el corazón que podría limitar el daño producido tras un ataque cardíaco, que puede evitar parte de la cicatrización excesiva por la falta de oxígeno.

MIÉRCOLES 17.11.2021 • La Razón