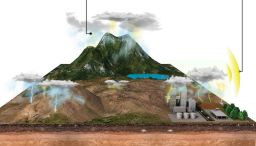
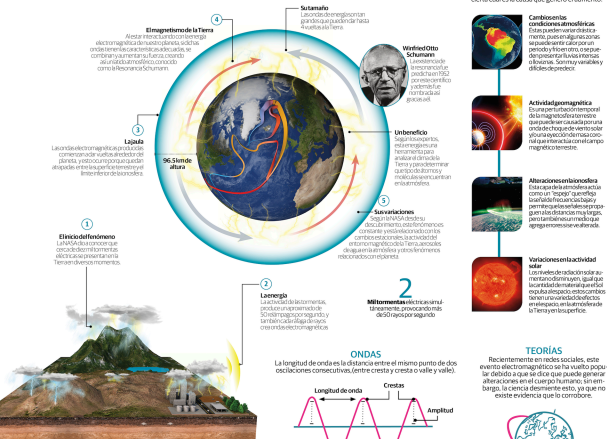


CIENCIA

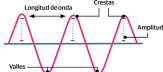
LA MASIVA EXTRACCIÓN DE AGUA SUBTERRÁNEA ESTÁ CAMBIANDO EL EJE DE ROTACIÓN DE LA TIERRA. El eje de rotación terrestre se inclina alrededor de 80 centímetros hacia el este entre 1993 y 2010, la causa es el desplazamiento de grandes masas de agua debido a la extracción y transporte de agua subterránea, según un estudio publicado en *Geophysical Research Letters*.

¿CÓMO ES EL FENÓMENO?

Es conocido como Latido de la Tierra o voz de la Tierra y se refiere al ruido electromagnético que se propaga en la cavidad entre la superficie terrestre y el límite inferior de la ionosfera.



ONDAS
La longitud de onda es la distancia entre el mismo punto de dos oscilaciones consecutivas, (entre cresta y cresta o valle y valle).



RANGO NORMAL ESTÁ EN LOS 7 HZ Y SE ESTIMA QUE AHORA ESTÁ EN 180 HZ

Resonancia Schumann, el latido de la Tierra que podría causar cambios en los humanos

Gráficos **Julio Loyola, Roberto Alvarado y Luisa Ortega**

EN RECIENTES DÍAS, este fenómeno aumentó sus vibraciones de los 7 Hz a 180 Hz, que según la comunidad científica, es un ruido electromagnético que ocurre en la atmósfera y se propaga en la cavidad entre la superficie terrestre y el límite inferior de la ionosfera, la principal causa que genera el fenómeno son las tormentas eléctricas, ya que al día llegan a producirse hasta 2.000 tormentas eléctricas en la Tierra a la vez, lo que genera unos 50 rayos por segundo y cada uno de ellos da lugar a ondas electromagnéticas que empiezan a circular alrededor de nuestra Tierra, quedándose atrapadas entre la superficie terrestre y el inicio de la ionosfera donde se originan grandes concentraciones de electrones libres. En los últimos días se viralizó la existencia, pues se dice que el aumento de las vibraciones podría causar sueños vívidos o pesadillas, malestar físico o la sensación de que el tiempo va mucho más lento o rápido, sin embargo, los científicos informaron que esto no es verdad, pues las frecuencias de esta resonancia son no ionizantes, por lo que no tienen la energía suficiente para romper o modificar la estructura de moléculas y átomos.

POSIBLES CAUSAS

Los científicos han explicado que el efecto se produce debido a las tormentas eléctricas del planeta, sin embargo, no se sabe a ciencia cierta cuál es la causa que generó el aumento.



TEORÍAS

Recientemente en redes sociales, este evento electromagnético se ha vuelto popular debido a que se dice que puede generar alteraciones en el cuerpo humano; sin embargo, la ciencia desmiente esto, ya que no existe evidencia que lo comprobe.



Resonancia de los rayos y la velocidad de rotación terrestre

En 2008, científicos en la ciudad de Bonn descubrieron que la resonancia Schumann había aumentado de 7,8 Hz a 12 Hz, y desde entonces un rango de frecuencia de ondas de radio de 10 Hz a 30 Hz, que corresponden a la Tierra, se ha estado grabando en el planeta.



Resonancia de los rayos y la velocidad de rotación terrestre
Algunos científicos en la ciudad de Bonn descubrieron que la resonancia Schumann había aumentado de 7,8 Hz a 12 Hz, y desde entonces un rango de frecuencia de ondas de radio de 10 Hz a 30 Hz, que corresponden a la Tierra, se ha estado grabando en el planeta.