

**EGIPTO, EN ALERTA! MÁS DE 250 PERSONAS PADECEN EXTRAÑA ENFERMEDAD.** El Departamento de Bacteriología del Hospital Universitario El Cairo informó que es probable que se trate de la "fiebre del dengue", la cual se transmite por picaduras de mosquitos, donde en algunos casos llega a provocar un parálisis, por lo que las autoridades de salud tienen vehículos rociadores de plaguicidas contra insectos.

ZIKA, DENGUE, CHIKUNGUNYA, COVID Y OTRAS AFECIONES PODRÍAN RELACIONARSE CON EL BROTE

# Síndrome Guillain-Barré, la enfermedad que mantiene en alerta a Perú y por la cual declaró una emergencia sanitaria

Gráficos: Julio Loyola, Roberto Alvarado y Luisa Ortega

**RECIENTEMENTE** se dio a conocer que Perú enfrenta un brote del síndrome de Guillain-Barré, por lo que el gobierno de ese país declaró estado de emergencia sanitaria nacional debido al inusual incremento de casos de este trastorno del sistema nervioso, que daña las neuronas y causa debilidad muscular y a veces parálisis. La mayoría de quienes padecen esta afección se recuperan totalmente; sin embargo, algunas personas sufren daños del sistema nervioso a largo plazo y en casos muy raros puede desencadenar la muerte. De acuerdo con el último balance oficial, han sido registrados 180

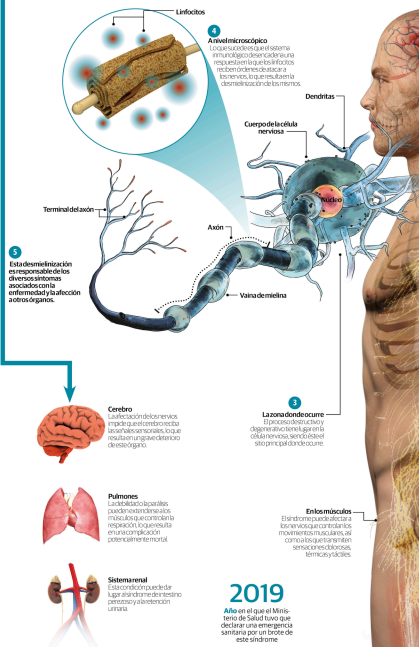
casos y cuatro muertes entre enero y julio, por lo que el ministro de Salud peruano se vio obligado a tomar acciones para proteger a su población, su decreto contempla un plan de acción especial para asegurar el abastecimiento de lo necesario para hacer frente a la enfermedad y campos de concientización. Hasta la fecha las autoridades sanitarias no se han pronunciado sobre cuál ha sido el desencadenante del brote epidemiológico, pero se sabe que los departamentos más afectados son los que muestran una peor realidad socioeconómica y los que más han sufrido por la epidemia de dengue.

## CÓMO ACTÚA

La enfermedad se clasifica como polineuropatía, lo que significa que afecta a todos los nervios del cuerpo. A continuación, en el esquema presentado, se explica cómo actúa en el organismo.

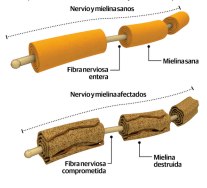
### EL ACERCAMIENTO

Durante el proceso de desmielinización a nivel celular, se produce un ataque de los linfocitos hacia los nervios.



### COMPARATIVO

Es una vaina, que se forma alrededor de los nervios, incluso los que se encuentran en el cerebro y la médula espinal.



### TIPOS

El síndrome de Guillain-Barré tiene varias formas, éstos son los principales tipos.



### POSIBLES CAUSAS

Se desconoce la causa exacta del síndrome, pero suele aparecer días o semanas después de una infección respiratoria o digestiva.



**2019**  
Año en el que el Ministerio de Salud hizo que declarar una emergencia sanitaria por un brote de este síndrome

**4**  
de cada 100 mil personas se afectan del síndrome de Guillain-Barré en promedio, informó la OMS.

**Los datos muestran que la enfermedad es más común en el grupo de edad de 50 a 60 años.**

### FACTORES DE RIESGO

Este síndrome puede llegar a afectar a personas de todas las edades, pero el riesgo aumenta a medida que se envejece; también las siguientes condiciones pueden ser desencadenantes del síndrome:

