

COMUNICACIONES

SECRETARÍA DE INFRAESTRUCTURA, COMUNICACIONES Y TRANSPORTES



EJES PRIORITARIOS

Seguridad
y calidad
operacional
en el transporte



Preparación
de proyectos



Mejora
regulatoria
y simplificación
administrativa



Conclusión
de obras



Planeación
de proyectos
futuros



Recursos
humanos



CARRETERAS FEDERALES

51 OBRAS



Inversión total

63,144 mdp

Meta total

1,056 km y estructuras

Población beneficiada

29.2 millones de habitantes



Empleos generados

158 mil

Estados beneficiados

Baja California, BCS, Campeche, Chiapas, Durango, Guanajuato, Guerrero, Hidalgo, Nuevo León, Oaxaca, Puebla, Querétaro, Quintana Roo, San Luis Potosí, Sinaloa, Tabasco, Tlaxcala, Veracruz, Yucatán y Zacatecas.

CARRETERAS FEDERALES

Concluido 2019-2023

36 obras



17,482 mdp

INVERSIÓN TOTAL

454 km y estructuras

META TOTAL



CARRETERAS FEDERALES

Obras relevantes concluidas:

- Champotón-Villa Madero, Tab.
- Libramiento de Ensenada, BC.
- Las Choapas-Ocozocoautla, Tab.
- San Andrés Tuxtla Catemaco y Cosoleacaque Jáltipan Acayucan. Primera Etapa, Ver.
- Distribuidor Aeropuerto Cancún, Q. Roo.
- Puertecitos-Laguna Chapala, BC.
- El Colorado-Higuerillas, Tramo Bernal-Higuerillas, Qro.
- Segundo Periférico Gómez Palacio-Torreón, Dgo.
- Periférico Ecológico-Atlixco, Pue.



CARRETERAS FEDERALES



45,662 mdp

INVERSIÓN TOTAL

602 km y estructuras

META TOTAL

En proceso
15 obras





CARRETERAS FEDERALES

Obras relevantes en proceso de construcción:

- Ozuluama-Tampico, Ver.
- Libramiento Sayula, Ver.
- Puente Vehicular Nichupté, Q. Roo.
- Av. Chac Mool, Q. Roo.
- Cd. Valles-Tamazunchale, SLP.
- Las Vigas-Lím. Edos. Gro./Oax.
- Acapulco-Zihuatanejo, Gro.
- Acayucan-La Ventosa, Oax.
- Real del Monte-Entronque Huasca, Hgo.
- Cerro Colorado-Zacualtipán, Hgo.

CONECTIVIDAD TERRESTRE AL AIFA

1

Acceso San Jerónimo

2

Modernización México-Pachuca

3

Vialidad Principal al AIFA (Camino a Tonanitla)





CAMINOS RURALES Y ALIMENTADORES

53 OBRAS



Inversión total

16,340 mdp

Meta total

1,752 km y estructuras


Población beneficiada

1.6 millones de habitantes

Empleos generados

28 mil

Estados beneficiados



Aguascalientes, Baja California Sur, Campeche, Chihuahua, Durango, Guanajuato, Guerrero, Hidalgo, Nayarit, Oaxaca, Sinaloa, Sonora, Tabasco, Veracruz y Zacatecas.

CAMINOS RURALES Y ALIMENTADORES

Concluido 2019-2023

49 obras

12,106 mdp
INVERSIÓN TOTAL

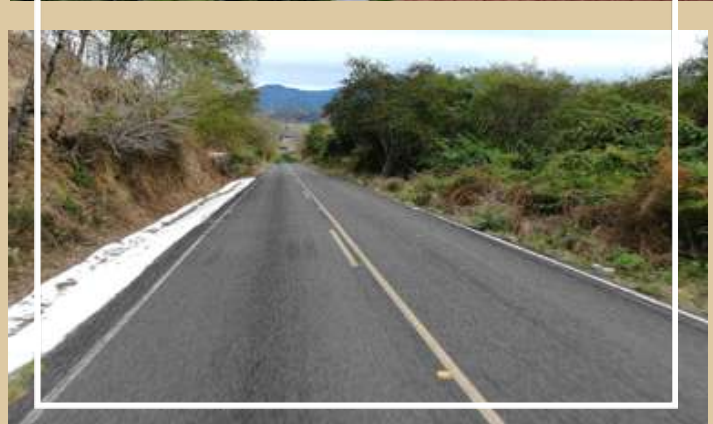
1,454 km
META TOTAL



CAMINOS RURALES Y ALIMENTADORES

Obras relevantes concluidas:

- Los Herrera-Tamazula, Dgo.
- Camino Badiraguato-Parral, Son.-Chih.
- Agua Prieta Bavispe, Son.
- Camino Guadalupe Ocotán, Nay.
- Jesús María Lim. Edos. Nay.-Zac.
- Puente Quintín Arauz, Tab.
- Ayotita-Guadalupe Ocotán-Mesa de Pajaritos, Nay.
- Carretera en Zona Amuzgos, Oax.-Gro.
- Zontecomatlán-Xoxocapa-Llamatlán, Ver.
- Ayutla-Acatepec, San José La Hacienda-Encino Amarillo, Gro.



CAMINOS RURALES Y ALIMENTADORES

Obras relevantes en proceso de construcción:

- Reconstrucción Tlapa-Marquelia (Viaducto), Gro.
- Ramal a Huajimic, Nay.
- Minatitlán-Hidalgotitlán, Ver.
- San Ignacio-Tayoltitla, Sin. y Dgo.



CAMINOS DE MANO DE OBRA

417 caminos



SONORA
CHIHUAHUA
NAYARIT
DURANGO

HIDALGO
TLAXCALA
PUEBLA
VERACRUZ
GUERRERO
OAXACA



Inversión total

18,922 mdp

Meta total

4,144 km

Población beneficiada

2.3 millones de habitantes

296 municipios beneficiados

Empleos generados

71 mil

CAMINOS DE MANO DE OBRA

Concluido 2019-2023

223 caminos

Inversión total: 15,364 mdp • Meta total: 3,054 km

En proceso

194 caminos

Inversión total: 3,558 mdp • Meta total: 1,091 km

Valor social

Oportunidad laboral



CAMINOS DE MANO DE OBRA



OAXACA



GUERRERO



CONSERVACIÓN Y MANTENIMIENTO

RED FEDERAL Y RED RURAL Y ALIMENTADORA

Inversión
total

106,773 mdp



RED FEDERAL LIBRE DE PEAJE

81,806 mdp

40,545 km



Inversión
total

24,968 mdp

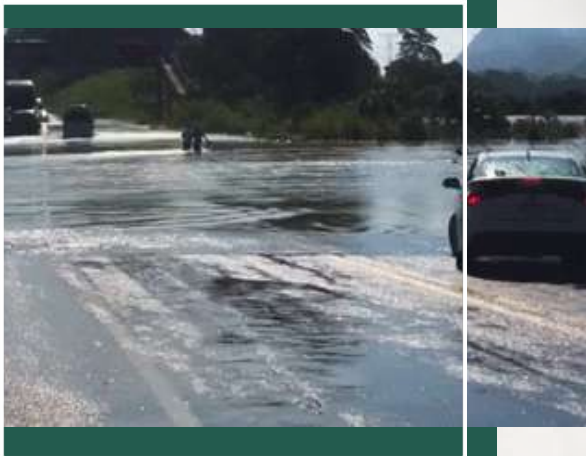
Meta total

28,155 km

RED RURAL Y ALIMENTADORA

CONSERVACIÓN Y MANTENIMIENTO

PLAN DE CONTINGENCIA HURACÁN OTIS



AUTOPISTAS

30 OBRAS

Inversión total

125,739 mdp

Meta total

1,163 km y estructuras

Población beneficiada

15.5 millones de habitantes

Empleos generados

91 mil

Estados beneficiados

Campeche, Chiapas, Chihuahua, Guerrero, Jalisco, México, Michoacán, Morelos, Nayarit, Nuevo León, Oaxaca, Puebla, San Luis Potosí, Sonora, Tabasco, Tamaulipas y Veracruz.



AUTOPISTAS



Concluido 2019-2023

19 obras

49,151 mdp

INVERSIÓN TOTAL

474 km y estructuras

META TOTAL

AUTOPISTAS

Obras relevantes concluidas:

- Tuxpan-Tampico, Tramo Naranjos-Ozuluama, Tamps.
- Libramiento Poniente de Acapulco, Gro.
- La Pera-Cuautla, Mor.
- Libramiento de Villahermosa, Tab.
- Cardel Poza Rica Tramo: Laguna Verde-Nautla, Ver.
- Viaducto Santa Catarina, NL.
- Puente Internacional Brownsville-Matamoros, Tamps.
- Ecatepec-Peñon (Pirámides-Texcoco), Edo. Mex.
- Ecuandureo-La Piedad, primera etapa, Mich.
- Libramiento carretero de Ciudad Juárez, Chih.





AUTOPISTAS



76,588 mdp

INVERSIÓN TOTAL

690 km y estructuras

META TOTAL

AUTOPISTAS

Obras relevantes en proceso:

- Barranca Larga-Ventanilla, Oax. (-3 horas)
- Pátzcuaro-Uruapan, Mich. (-27 min.)
- Tuxtla-San Cristóbal, Chis. (-23 min.)
- Compostela-Las Varas, Nay. (-1.5 horas)



FERROCARRILES

TREN INTERURBANO MÉXICO-TOLUCA

Primera etapa

Inversión total
35 mil mdp

Meta total
20 km y 4 estaciones

Operación primera etapa
15 Septiembre de 2023



FERROCARRILES

TREN INTERURBANO MÉXICO-TOLUCA

Segunda etapa

Inversión total
97 mil mdp

Meta total
58 km doble vía y 7 estaciones

Municipios beneficiados:

Zinacantepec, Toluca, Metepec, Lerma,
San Mateo Atenco, Ocoyoacac,
Cuajimalpa y Álvaro Obregón



FERROCARRILES

TREN SUBURBANO RAMAL LECHERÍA-AIFA

Inversión total
25,800 mdp

Meta total
23 km y estructuras



FERROCARRILES

CHALCO-SANTA MARTHA

Inversión total

2,800 mdp SICT

7,473 mdp Edo. Mex.

Meta total

**13 estaciones, 2 terminales
y 108 unidades articuladas**



FERROCARRILES

TREN LIGERO GUADALAJARA

- Líneas 3 y 4

LIBRAMIENTOS FERROVIARIOS

- Monterrey
- Celaya

COLABORACIONES

- Tren Maya
- Corredor Interoceánico del Istmo de Tehuantepec

TRENES DE PASAJEROS

- Acuerdo con concesionarios de carga



INFRAESTRUCTURA AÉREA



**INVERSIÓN
PÚBLICA**

15,864 mdp



**INVERSIÓN
PRIVADA**

44,233 mdp

Inversión total

60,097 mdp



RENOVACIÓN Y MEJORA EN RED AEROPORTUARIA



AEROPUERTO DE TEPIC



AEROPUERTO DE PUERTO ESCONDIDO



REFORZAMIENTO
DEL SISTEMA AEROPORTUARIO
NACIONAL

- Costa Alegre, Jal.
- San Miguel de Allende, Gto.
- Ensenada, BC.

AEROPUERTO INTERNACIONAL ACAPULCO

PLAN DE CONTINGENCIA HURACÁN OTIS

Más de 4 mil
personas evacuadas





**AEROPUERTOS
SEDENA**

**AEROPUERTO INTERNACIONAL
FELIPE ÁNGELES**

**AEROPUERTO INTERNACIONAL
TULUM**

MIGRACIÓN DE CARGA AÉREA AL AIFA

AIFA procesó más de
22 mil ton.



RECUPERACIÓN DE CATEGORÍA 1 EN SEGURIDAD AÉREA



FECHA DE RECUPERACIÓN

14 DE **SEPTIEMBRE DE 2023**

AUDITORÍA DE EVALUACIÓN

100% SATISFACTORIA Y SIN PENDIENTES

RUTAS NUEVAS

90 AUTORIZADAS

PASAJEROS

MÁS DE 5 MILLONES ANUALES



AUTOTRANSPORTE

PUBLICACIÓN EN DIARIO OFICIAL DE LA FEDERACIÓN

DEL REGLAMENTO DE LOS SERVICIOS AUXILIARES AL AUTOTRANSPORTE FEDERAL DE ARRASTRE, DE ARRASTRE Y SALVAMENTO Y DE DEPÓSITO DE VEHÍCULOS

- Tabulador para tarifas
- Lineamientos para evitar cobros excesivos
- Atención expedita de quejas



AUTOTRANSPORTE

PLAN DE EMERGENCIA HURACÁN OTIS



PUENTE HUMANITARIO TERRESTRE

- Evacuación de **más de 27 mil personas**
- **9 empresas de** autotransporte



TELECOMUNICACIONES

INCREMENTO DEL 5% EN COBERTURA

DE SERVICIOS DE TELECOMUNICACIONES, RADIODIFUSIÓN Y ESPECTRO RADIOELÉCTRICO

26.3 millones de accesos del servicio fijo de internet

26.7 millones de líneas de telefonía fija

136.4 millones de líneas de telefonía móvil

119.7 millones de líneas de internet móvil

TELECOMUNICACIONES

PLAN DE EMERGENCIA HURACÁN OTIS





2019-2024

RESUMEN GENERAL



SECTOR

Obras

Inversión (mdp)

Meta (km)



Carretero

550

330,919

8,115



Ferrovionario

5

177,906

143



Aeroportuario

43

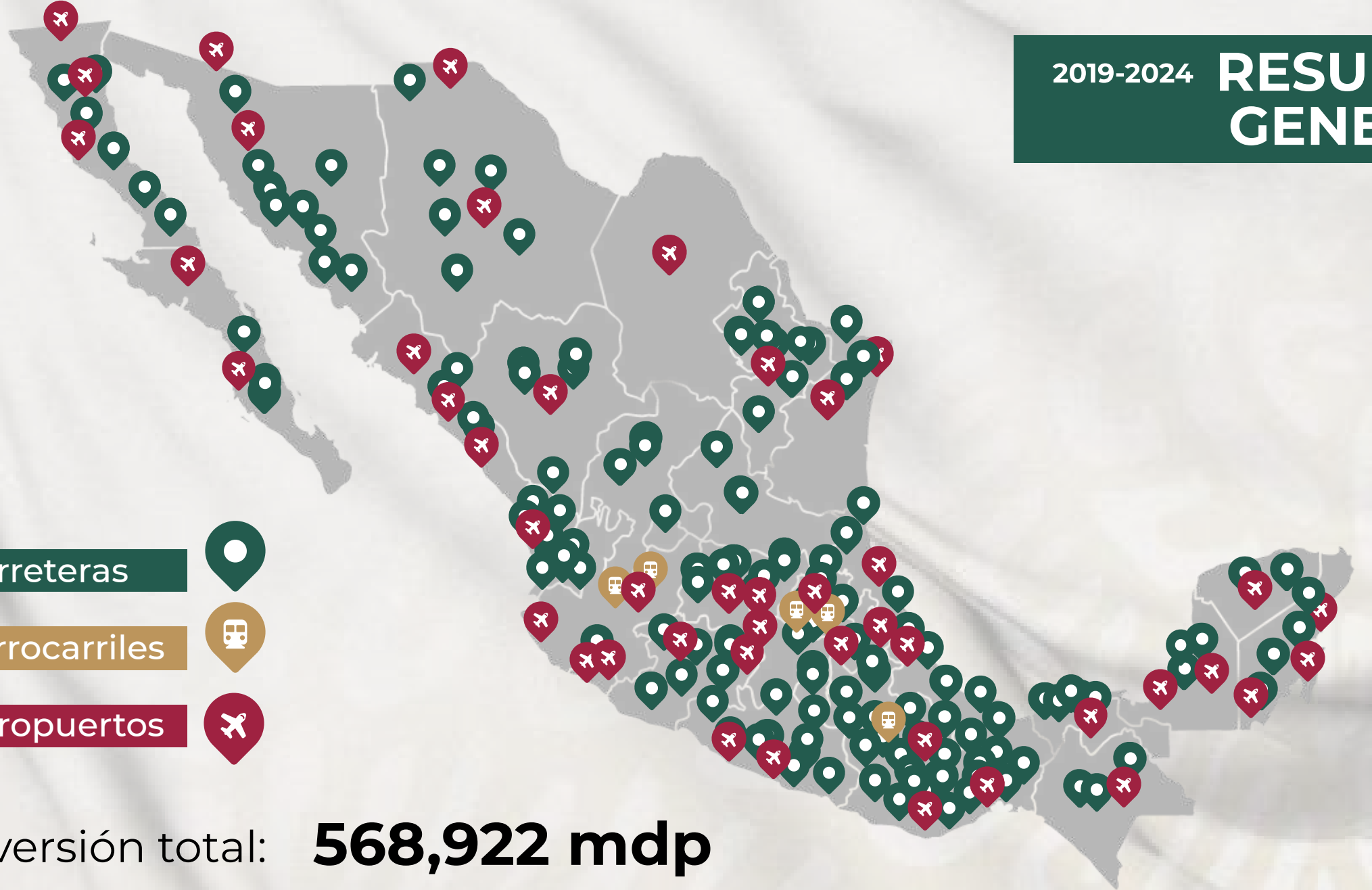
60,097

NA

2019-2024 **RESUMEN GENERAL**

- Carreteras 
- Ferrocarriles 
- Aeropuertos 

Inversión total: **568,922 mdp**



PORTAFOLIO DE PROYECTOS

Concluir la modernización de corredores troncales longitudinales actuales y fortalecer los transversales





COMUNICACIONES

SECRETARÍA DE INFRAESTRUCTURA, COMUNICACIONES Y TRANSPORTES

