

CIENCIA

SE EMITE ALERTA ATMOSFÉRICA POR CONTAMINACIÓN EN MONTERREY. La Secretaría de Medio Ambiente de Nuevo León activó la alerta atmosférica debido a los altos índices de contaminación en Monterrey y su Área Metropolitana, la dependencia señala a las condiciones de humedad y los fuertes vientos de la región para el incremento de las partículas contaminantes.

SÓLO TRES NACIONES PRODUCEN LA MITAD DE LOS CONTAMINANTES GLOBALES

Diez países generan casi 70% de las emisiones mundiales de CO₂

Gráficos Julio Loyola, Roberto Alvarado y Luisa Ortega

SEGÚN EL NUEVO INFORME "GHG emissions of all world countries", sólo 10 países son responsables de generar alrededor de 69 por ciento de las emisiones globales del CO₂, y es China el país que mayor porcentaje de contaminación tiene, con 33% del total en todo el mundo, Estados Unidos e India son los otros dos países que más emisiones generan con 12.6 y 7.0%, respectivamente. Dicho reporte es realizado por el Centro Común de Investigación de la Comisión

Europea e incluye las emisiones correspondientes de CO₂ de todas las naciones a nivel mundial. A pesar de que Asia tiene el mayor número de emisiones, per cápita siguen siendo mucho mayores las de Europa que en el continente oriental ya que las actividades más contaminantes se encuentran o se trasladaron a países productores; por lo que se debe considerar las emisiones vinculadas a los productos importados cuando se evalúa la huella de carbono de las poblaciones.

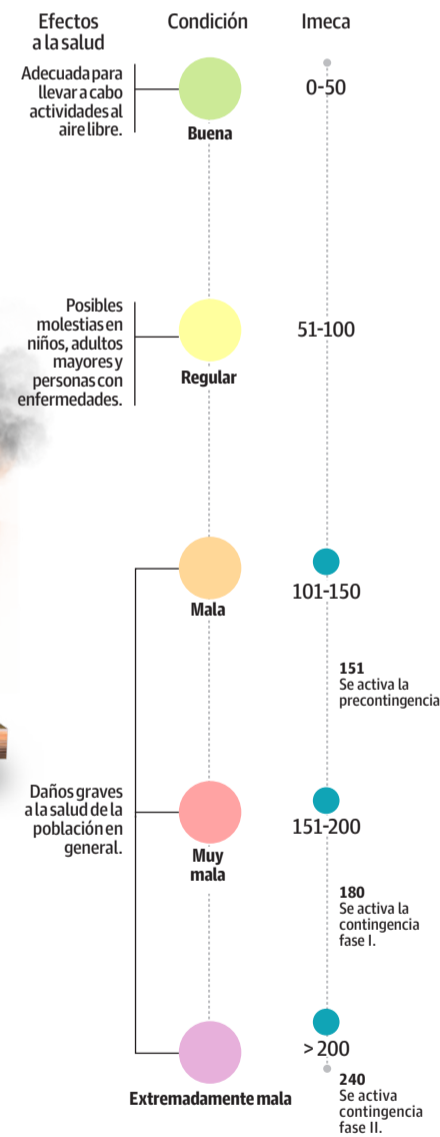
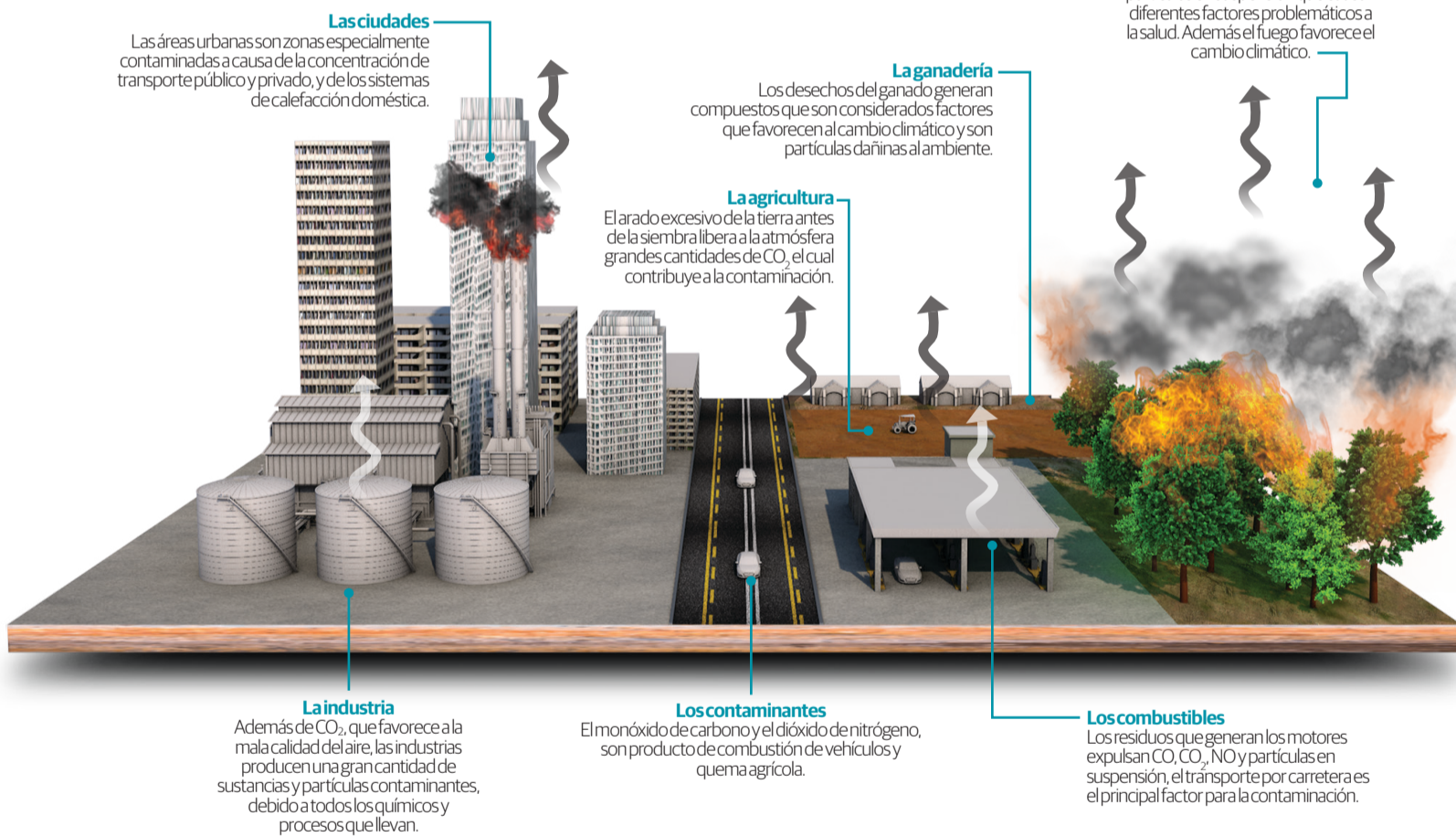
China apunta a la neutralidad de carbono para 2060, Estados Unidos tiene un compromiso similar hacia 2050, mientras que India prevé emisiones cero en 2070.

LA CREACIÓN DEL CO₂

China, Estados Unidos e India son responsables del 51.7% del total de emisiones de dióxido de carbono CO₂ que se genera en el mundo.

MEDICIÓN AMBIENTAL

En la CDMX el Índice Metropolitano de la Calidad del Aire (Imeca) es el regulador de la condición ambiental, con esto se sabe si la calidad del aire es buena o mala para la salud.



EN EL MUNDO

Son 10 los países que más agentes contaminantes aportan al planeta, siendo China el que más contamina.

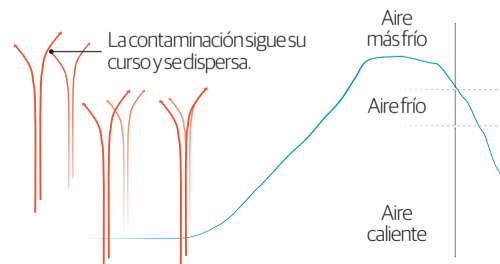


19

Eventos de extinción de especies en los últimos 534 millones de años están relacionados con niveles altos de CO₂ en la atmósfera.

SITUACIÓN NORMAL

La temperatura desciende con la altitud favoreciendo que el aire caliente suba y arrastre los contaminantes.



PARTÍCULAS

Comparativo de tamaño entre un cabello y las partículas contaminantes.

