

EN RIESGO PERSONAS QUE RECIBIERON HORMONA DE CRECIMIENTO DE DONANTES

Descubren que el Alzheimer puede pasar entre humanos en accidentes médicos raros

Gráficos **Julio Loyola, Roberto Alvarado y Luisa Ortega**

CIENTÍFICOS de la Universidad College de Londres publicaron recientemente en la revista *Nature Medicine* su investigación que sugiere que el Alzheimer se puede propagar de humano a humano a través de accidentes médicos raros, como en el caso de algunas personas a las que se les donó hormona de crecimiento humano de las glándulas pituitarias de donantes fallecidos, éstos han pasado a desarrollar Alzheimer de inicio

temprano, probablemente porque las hormonas utilizadas estaban contaminadas con proteínas que sembraron la enfermedad en sus cerebros; sin embargo, la comunidad científica hace hincapié en que no hay evidencia de que la enfermedad pueda transmitirse entre las personas a través de las actividades cotidianas o la atención médica de rutina, pues no es una enfermedad transmisible en el sentido de una infección viral o bacteriana.

ALZHEIMER IATROGÉNICA

Aunque la enfermedad de Alzheimer iatrogénica puede ser rara y no hay indicios de que pueda transmitirse entre individuos en actividades de la vida diaria, su reconocimiento enfatiza la necesidad de revisar medidas para prevenir transmisiones accidentales a través de otros procedimientos médicos y quirúrgicos.

FACTORES DE RIESGO

Los más importantes no se pueden cambiar, pero podría haber otros factores sobre los que sí se puede influir.

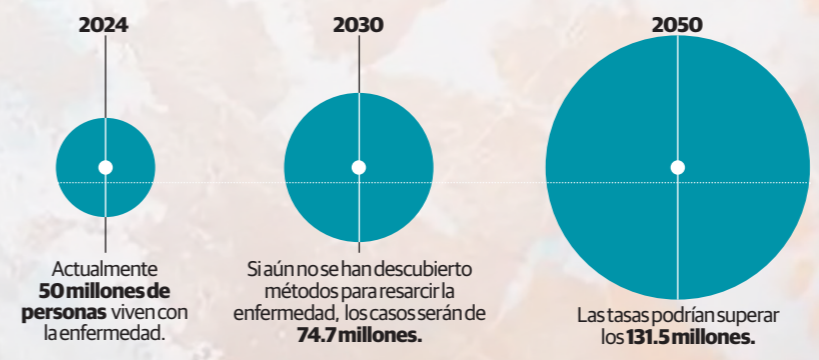
Edad
El mayor factor de riesgo para el Alzheimer es el envejecimiento. La mayoría de las personas con la enfermedad tienen 65 años o más.

Genética
Hay dos categorías de genes que influyen sobre la capacidad de una persona de desarrollar una enfermedad: los genes de riesgo y los genes deterministas.

Inflamaciones o golpes en la cabeza
Estas protuberancias y contusiones contribuyen al deterioro del cerebro y las células.

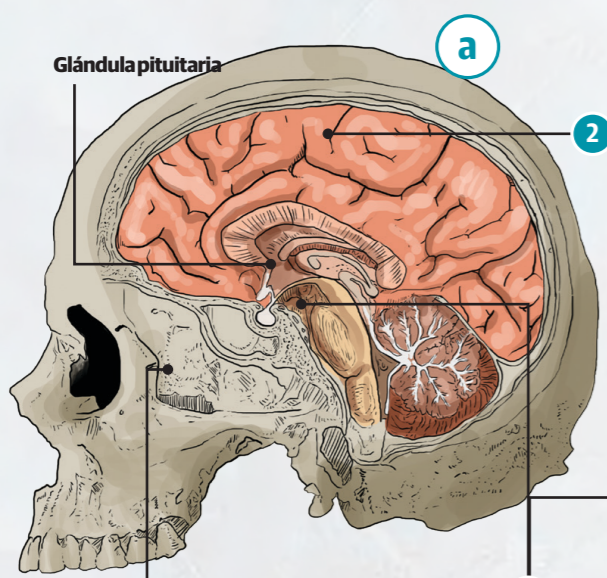
EN AUMENTO

Cada 3.2 segundos, un nuevo caso de demencia ocurre en algún lugar del mundo.



SÍNTOMAS

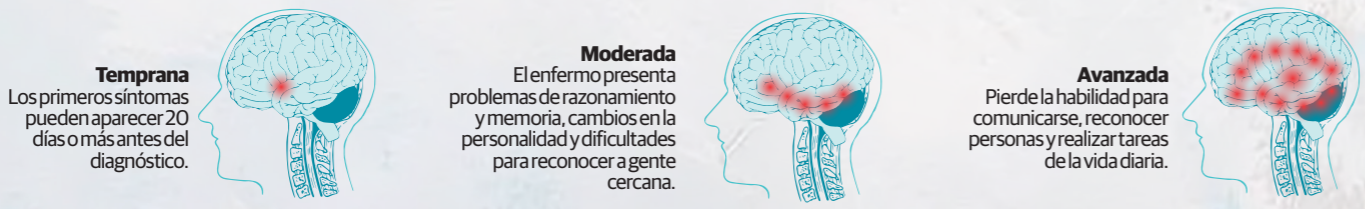
La pérdida de memoria grave, la confusión y otros cambios importantes en la forma en la que funciona nuestra mente puede ser un signo de que las células del cerebro están fallando.



44
Millones de personas en el mundo viven con esta afección

ETAPAS

La enfermedad de Alzheimer generalmente avanza lentamente en tres etapas, dado que afecta a las personas de diferentes formas.



GRIPY COVID REPRESENTAN UN RIESGO CRÍTICO PARA LA SALUD CARDIACA. Expertos estadounidenses descubrieron que existe un aumento preocupante de problemas cardíacos en personas de todas las edades, incluso entre adultos jóvenes de 20 años y creen que la causa puede estar relacionada con infecciones respiratorias como la gripe y el covid.