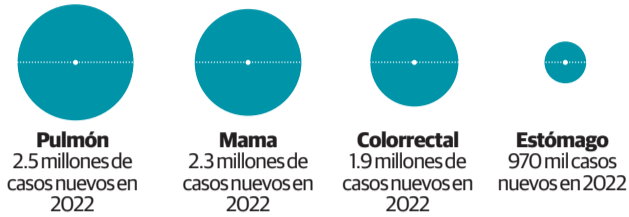


CIENCIA

BEBIDAS ENERGÉTICAS SON RIESGOSAS PARA EL CEREBRO DE NIÑOS, SEGÚN ESTUDIO. La investigación demostró que estas bebidas contribuían a problemas de salud mental, incluido el trastorno por déficit de atención con hiperactividad (TDAH), depresión, ansiedad y pensamientos suicidas.

LOS MÁS FRECUENTES

Según el estudio los tipos más frecuentes de cáncer son los siguientes:



LA AFECCIÓN

En la actualidad se calcula que una de cada cinco personas podría desarrollar cáncer.



INCREMENTO

La desigualdad de oportunidades para recibir servicios médicos óptimos es un factor a considerar para mitigar la enfermedad.



CÁNCER

Es una enfermedad por la que algunas células del cuerpo se multiplican sin control y se diseminan a otros órganos.

PULMONAR

Se forma en los tejidos del pulmón, generalmente en las células que recubren los conductos de aire y actualmente es la principal causa de muerte por cáncer en el mundo.

Tipos 1
Existen dos tipos principales, el de células pequeñas y el de células no pequeñas y crecen de manera diferente y se tratan de manera diferente.

Fumadores 2
Las personas que fuman tienen el mayor riesgo de padecer cáncer de pulmón, aunque también puede ocurrir en personas no fumadoras.

Signos 3
En general no produce signos ni síntomas en los primeros estadios, suelen aparecer cuando la enfermedad está avanzada.

SUS SÍNTOMAS
Tos persistente o que empeora
Dolor de pecho
Dificultad para respirar
Sibilancias
Tos con sangre
Sensación de cansancio

MAMA

El cáncer de mama es bastante agresivo y se va propagando de a poco por la zona infectada.

CÓMO ACTUA

- Invasión local**
Las células cancerosas invaden los tejidos circundantes en la mama.
- Diseminación a ganglios linfáticos:**
El cáncer puede llegar a los ganglios linfáticos cercanos, lo que facilita su propagación a otras partes del cuerpo.
- Metástasis**
Las células cancerosas pueden viajar a través del torrente sanguíneo o linfático para formar tumores en otras partes del cuerpo, lejos de la mama original.

SUS SÍNTOMAS
Bulto nuevo en la mama o axila
Hinchazón de una parte de la mama
Irritación o hundimientos en la piel
Cambio en el tamaño del seno
Aparición de hoyuelos, grietas u otros cambios de aspecto
Secreción de líquido anómalo del pezón

ESTÓMAGO

este tipo de cáncer se origina en las células que revisten el estómago.

Tipos 1
El adenocarcinoma gástrico comienza en las células que producen moco en el revestimiento más interno del estómago.

Tumores 2
Comienzan en las células nerviosas que se encuentran en la pared del estómago y otros órganos digestivos. Es un tipo de sarcoma de tejido blando.

Desarrollo 3
Esta enfermedad tiende a desarrollarse lentamente en muchos años. Antes de que se forme un verdadero cáncer, ocurren cambios precancerosos en el revestimiento interno.

SUS SÍNTOMAS
Vómitos
Dolor de estómago
Ictericia (color amarillento de los ojos y la piel)
Sangre en la materia fecal
Dificultad para tragar

COLORRECTAL

Siempre inicia en la última parte del colon y es muy agresivo.

- Inicio del cáncer**
Las células cancerosas comienzan a crecer dentro del revestimiento del colon.
- La propagación**
El cáncer puede diseminarse a los ganglios linfáticos cercanos, lo que indica un mayor riesgo de propagación a otras partes del cuerpo.
- La falla grande**
Las células cancerosas pueden viajar a través del torrente sanguíneo o linfático para establecer tumores en órganos distantes, como el hígado o los pulmones.

SUS SÍNTOMAS
Diarrea
Estreñimiento
Pérdida de peso sin causa aparente
Heces más delgadas o forma diferente
Sangre en las heces

TABACO Y ALCOHOL, OBESIDAD Y CONTAMINACIÓN DEL AIRE SON ALGUNOS FACTORES

Cáncer aumentará 77 por ciento en todo el mundo para el 2055, prevé OMS

Gráficos Julio Loyola, Roberto Alvarado y Luisa Ortega

LA ORGANIZACIÓN Mundial de la Salud dio a conocer que se pronostica que para el año 2050, los casos de cáncer aumentarán 77 por ciento a nivel mundial, lo que significa 35 millones de nuevos casos diagnosticados. Las cifras del informe de la OMS figuran en un reporte que fue elaborado con datos obtenidos en 115 países hasta 2022, en el que se destaca que los factores clave que influyen al aumento de personas con esta afección, son el consumo del tabaco y alcohol, la obesidad y la contaminación del aire, pero

también destaca que la desigualdad de oportunidades para recibir servicios médicos óptimos es un factor importante que se debe considerar para mitigar la enfermedad, pues en los países con un Índice de Desarrollo Humano alto, una de cada 12 mujeres será diagnosticada con cáncer de mama, mientras que en los países con un índice bajo, sólo una de cada 27 mujeres será diagnosticada. La organización también señala que una de cada cinco personas corre el riesgo de desarrollar cáncer a lo largo de su vida.